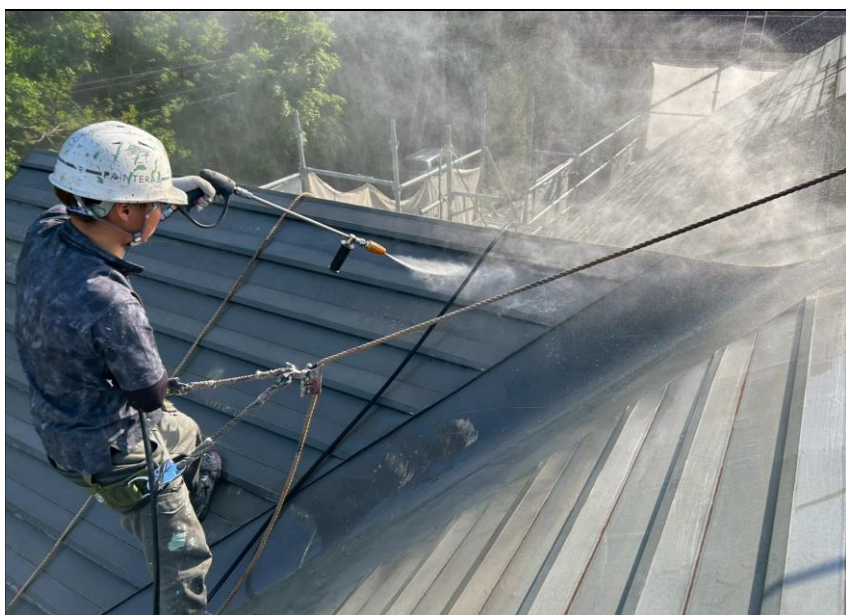




年月日	2026. 6. 1
工事部位	全体
使用材料	
工事内容	施行前
備考	



年月日	2026. 6. 1
工事部位	全体
使用材料	くさび足場
工事内容	仮設足場設置
備考	完了



年月日	2026.6.1~6. 16
工事部位	屋根
使用材料	水
工事内容	高圧水洗浄
備考	ホコリや黄砂、鳥の糞などの不純物を洗浄



年月日	2026.6.1～6. 16
工事部位	破風
使用材料	水
工事内容	高圧水洗浄
備考	ホコリや潮などの不純物を洗浄



年月日	2026.6.1～6. 16
工事部位	窓
使用材料	水
工事内容	高圧水洗浄
備考	ホコリや汚れなどを洗浄



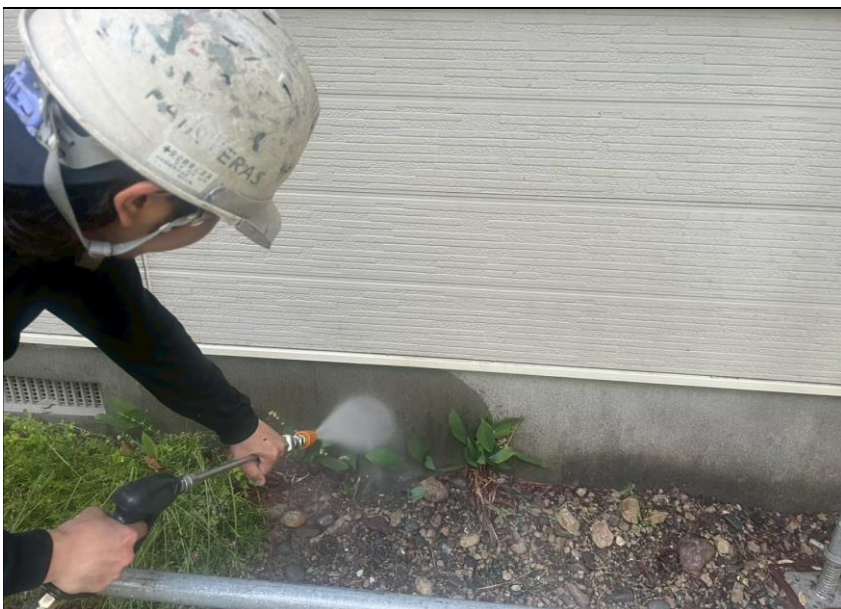
年月日	2026.6.1～6. 16
工事部位	バルコニー屋根
使用材料	水
工事内容	高圧水洗浄
備考	ホコリや潮、藻や苔などの不純物を洗浄



年月日	2026.6.1～6. 16
工事部位	バルコニースノコ
使用材料	水
工事内容	高圧水洗浄
備考	水垢や泥汚れなどを洗浄で綺麗にしております



年月日	2026.6.1～6. 16
工事部位	外壁
使用材料	水
工事内容	高圧水洗浄
備考	ホコリや潮、藻や苔などの不純物を洗浄



年月日	2026.6.1～6. 16
工事部位	基礎
使用材料	水
工事内容	高圧水洗浄
備考	藻や苔などの汚れを洗浄



年月日	2026.6.1～6. 16
工事部位	屋根
使用材料	研磨材
工事内容	下地調整 (ケレン)
備考	細かい傷をつけて塗装下地の足付け作業の実施



年月日	2026.6.1～6. 16
工事部位	屋根
使用材料	電動カップワイヤーブラシ
工事内容	下地調整 (ケレン)
備考	錆びていた箇所については、電動工具を使用しての錆び落としの実施



年月日	2026.6.1～6. 16
工事部位	破風
使用材料	研磨材
工事内容	下地調整 (ケレン)
備考	細かい傷をつけて塗装下地の足付け作業の実施



年月日	2026.6.1~6. 16
工事部位	屋根、唐草、笠木
使用材料	ハイボンファインプライマーII 色番:赤さび色
工事内容	材料搬入 16 ^キ □×2セット
備考	2液形変性エポキシ樹脂下塗り塗料 特殊エポキシ樹脂を配合することにより、高い防錆力、高い密着力をほこる錆止め塗料



年月日	2026.6.1~6. 16
工事部位	屋根
使用材料	ハイボンファインプライマーII 色番:ホワイト色
工事内容	材料搬入 16 ^キ □×1セット
備考	同上



年月日	2026.6.1~6. 16
工事部位	屋根
使用材料	ハイボンファインプライマーII
工事内容	下塗り (サビ止め塗装)
備考	1番錆びる箇所「板面の折り返し溝の中」もしっかりとサビ止め塗料を塗りこみます。 この作業は時間がかかる為、施工を曖昧にしている業者が多いのが現状ですが、当社ではしっかりと施工しております。



年月日	2026.6.1～6. 16
工事部位	屋根
使用材料	ハイポンファインプライマーⅡ
工事内容	下塗り (サビ止め塗装)
備考	錆びていた箇所は2回塗りする為、前もって補修塗りしております



年月日	2026.6.1～6. 16
工事部位	屋根
使用材料	ハイポンファインプライマーⅡ
工事内容	下塗り (サビ止め塗装)
備考	



年月日	2026.6.1～6. 16
工事部位	破風
使用材料	ハイポンファインプライマーⅡ
工事内容	下塗り (サビ止め塗装)
備考	



年月日	2026.6.1～6. 16
工事部位	屋根
使用材料	ハイポンファインプライマーⅡ
工事内容	下塗り (サビ止め塗装)
備考	完了



年月日	2026.6.1～6. 16
工事部位	屋根
使用材料	ハイポンファインプライマーⅡ
工事内容	下塗り (サビ止め塗装)
備考	完了



年月日	2026.6.1～6. 16
工事部位	バルコニー屋根 バルコニー笠木
使用材料	ハイポンファインプライマーⅡ
工事内容	下塗り (サビ止め塗装)
備考	完了



年月日	2026.6.1～6. 16
工事部位	破風
使用材料	ハイポンファインプライマーⅡ
工事内容	下塗り (サビ止め塗装)
備考	完了



年月日	2026.6.1～6. 16
工事部位	破風
使用材料	クリーンマイルドシリコン 色番:ホワイト
工事内容	材料搬入 15 ^キ ×1セット
備考	上塗り塗料 2液形特殊シリコン系樹脂トタン屋根用塗料 特殊シリコン樹脂の採用により、優れた耐候性及び耐久性を発揮します。



年月日	2026.6.1～6. 16
工事部位	破風
使用材料	クリーンマイルドシリコン
工事内容	中塗り (上塗り1回目)
備考	



年月日	2026.6.1~6. 16
工事部位	破風
使用材料	クリーンマイルドシリコン
工事内容	中塗り (上塗り1回目)
備考	



年月日	2026.6.1~6. 16
工事部位	破風
使用材料	クリーンマイルドシリコン
工事内容	上塗り (上塗り2回目)
備考	



年月日	2026.6.1~6. 16
工事部位	破風
使用材料	クリーンマイルドシリコン
工事内容	上塗り (上塗り2回目)
備考	



年月日	2026.6.1~6. 16
工事部位	破風
使用材料	クリーンマイルドシリコン
工事内容	上塗り (上塗り2回目)
備考	完了



年月日	2026.6.1~6. 16
工事部位	屋根、唐草、笠木
使用材料	ファイナルーフSI 色番:ノアール
工事内容	材料搬入 15 ^キ □×2セット
備考	上塗り塗料 2液形特殊シリコン系樹脂トタン屋根用塗料 特殊シリコン樹脂の採用により、優れた耐候性及び耐久性を発揮します。



年月日	2026.6.1~6. 16
工事部位	屋根
使用材料	ファイナルーフSI
工事内容	中塗り (上塗り1回目)
備考	サビ止め作業同様、1番錆びる箇所「板金面の折り返し溝」のももしっかりと中塗り塗料を塗り込んでおります



年月日	2026.6.1~6. 16
工事部位	屋根
使用材料	ファインルーフSI
工事内容	中塗り (上塗り1回目)
備考	



年月日	2026.6.1~6. 16
工事部位	屋根
使用材料	ファインルーフSI
工事内容	中塗り (上塗り1回目)
備考	



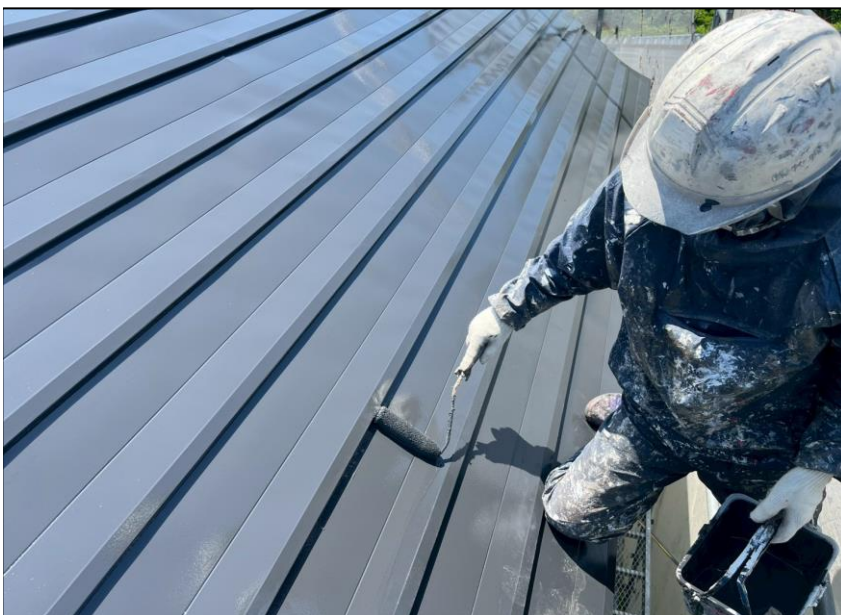
年月日	2026.6.1~6. 16
工事部位	唐草
使用材料	ファインルーフSI
工事内容	中塗り (上塗り1回目)
備考	



年月日	2026.6.1～6. 16
工事部位	屋根
使用材料	ファインルーフSI
工事内容	中塗り (上塗り1回目)
備考	完了



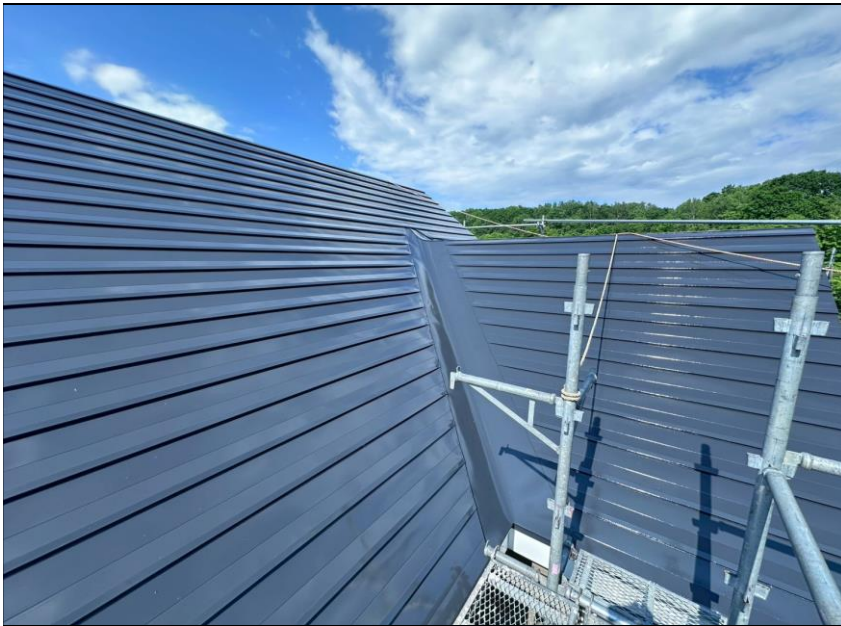
年月日	2026.6.1～6. 16
工事部位	屋根
使用材料	ファインルーフSI
工事内容	上塗り (上塗り2回目)
備考	中塗り塗料と上塗り塗料は同色の為、塗り残しが起きやすい作業です。職人同士、お互い確認しあうよう指示し、最後に塗り残しが無いか検査しております



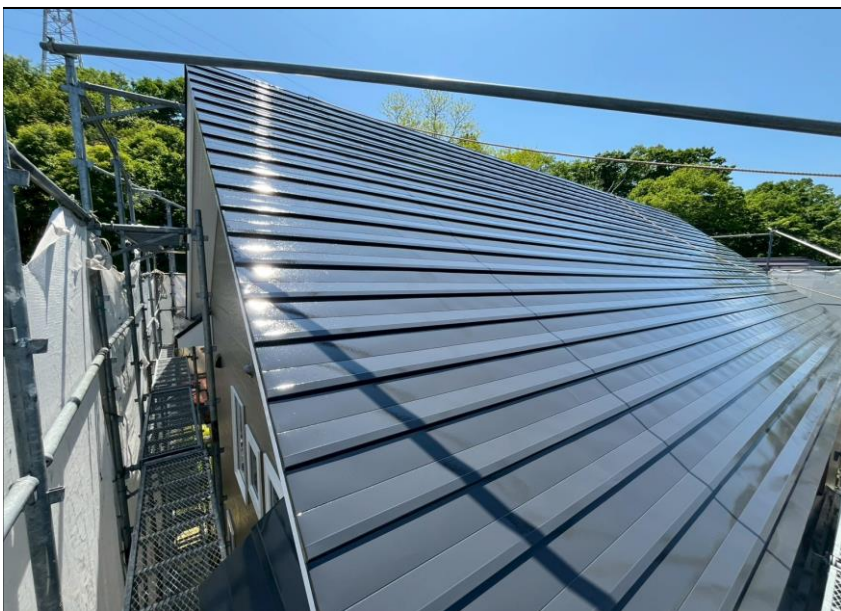
年月日	2026.6.1～6. 16
工事部位	屋根
使用材料	ファインルーフSI
工事内容	上塗り (上塗り2回目)
備考	



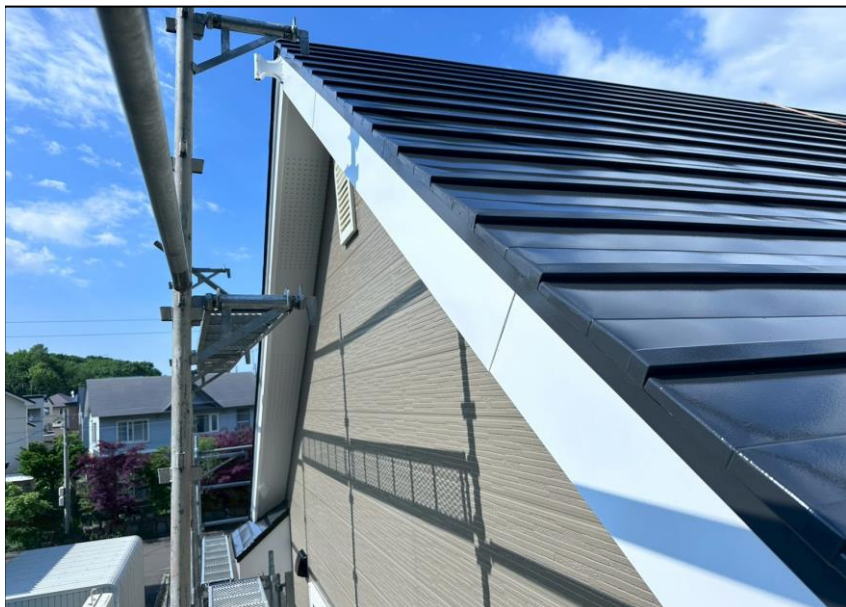
年月日	2026.6.1~6. 16
工事部位	唐草
使用材料	ファインルーフSI
工事内容	上塗り (上塗り2回目)
備考	



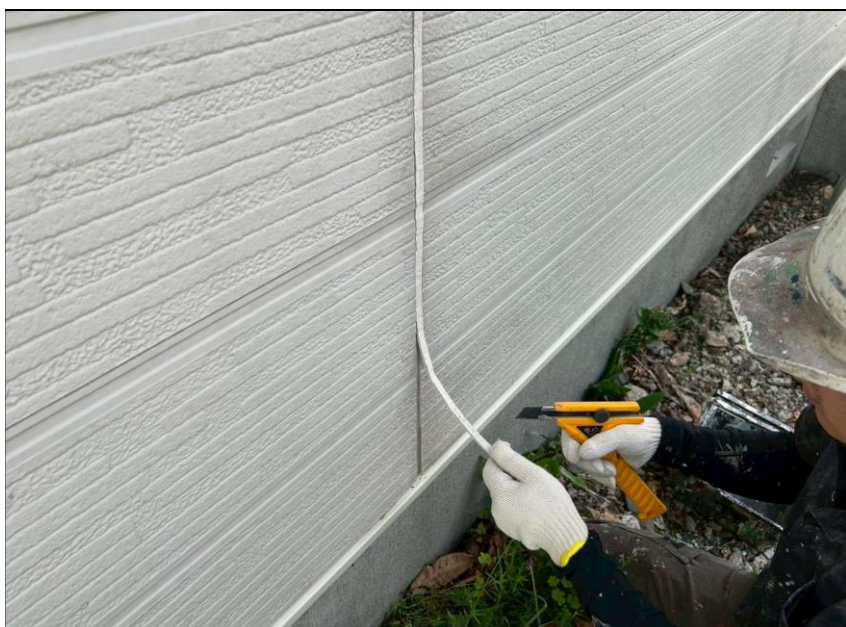
年月日	2026.6.1~6. 16
工事部位	屋根
使用材料	ファインルーフSI
工事内容	上塗り (上塗り2回目)
備考	完了



年月日	2026.6.1~6. 16
工事部位	屋根
使用材料	ファインルーフSI
工事内容	上塗り (上塗り2回目)
備考	完了



年月日	2026.6.1～6. 16
工事部位	破風、唐草
使用材料	ファインルーフSI
工事内容	上塗り (上塗り2回目)
備考	完了



年月日	2026.6.1～6. 16
工事部位	外壁
使用材料	コーキング撤去用カッター
工事内容	既存コーキング撤去後
備考	



年月日	2026.6.1～6. 16
工事部位	外壁
使用材料	コーキング撤去用カッター
工事内容	既存コーキング撤去後
備考	



年月日	2026.6.1~6. 16
工事部位	軒天
使用材料	
工事内容	軒天ボード貼替前
備考	



年月日	2026.6.1~6. 16
工事部位	軒天
使用材料	
工事内容	腐食軒天ボード撤去
備考	



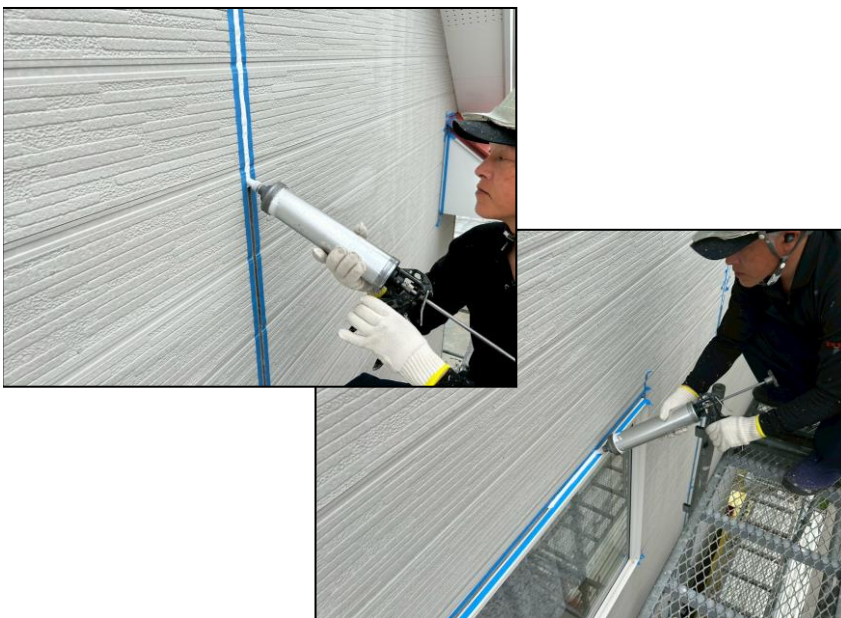
年月日	2026.6.1~6. 16
工事部位	軒天
使用材料	スレート板11mm
工事内容	新規スレートボード貼り
備考	



年月日	2026.6.1～6. 16
工事部位	外壁
使用材料	2液形ウレタン樹脂コーキング
工事内容	材料搬入
備考	6L×5セット プライマー＝2缶 搬入



年月日	2026.6.1～6. 16
工事部位	外壁
使用材料	コーキングプライマー
工事内容	プライマー塗布
備考	コーキングはプライマーを塗らないと外壁と密着しません。塗装の仕上がりに関係ない作業ですが、塗りが浅いと早期破断に繋がる為、確実に塗り込むように指導しております。



年月日	2026.6.1～6. 16
工事部位	外壁
使用材料	ウレタン樹脂コーキング
工事内容	コーキング充填
備考	コーキングにエアが入ると早期劣化に繋がります。エアが入らない様に慎重に充填しております。



年月日	2026.6.1~6. 16
工事部位	外壁
使用材料	ウレタン樹脂コーキング
工事内容	へら押え(仕上げ)
備考	コーキングの中にエアーが入っていないか確認しながら仕上げております



年月日	2026.6.1~6. 16
工事部位	外壁
使用材料	ウレタン樹脂コーキング
工事内容	へら押え(仕上げ)
備考	完了



年月日	2026.6.1~6. 16
工事部位	外壁
使用材料	ウレタン樹脂コーキング
工事内容	へら押え(仕上げ)
備考	完了



年月日	2026.6.1～6. 16
工事部位	外壁(腐食箇所)
使用材料	パーフェクトサーフ
工事内容	材料搬入 15キロ×2缶
備考	サイディング表面の劣化を調整し、上塗りの滑らかさを際立たせ、光沢のある美しい仕上げを提供します。また、特殊設計を行うことで微生物汚染に対する抵抗性を発揮する下塗り塗料。



年月日	2026.6.1～6. 16
工事部位	外壁
使用材料	パーフェクトサーフ
工事内容	下塗り
備考	



年月日	2026.6.1～6. 16
工事部位	外壁
使用材料	パーフェクトサーフ
工事内容	下塗り
備考	完了



年月日	2026.6.1~6. 16
工事部位	軒天
使用材料	ケンエースG2
工事内容	材料搬入 15 ^キ ×1缶
備考	カチオン形弱溶剤アクリル樹脂系非水分散形塗料 素材への浸透力が抜群で、防カビ、ヤニ止め、しみ止め効果が強力で、耐水性、耐アルカリ性に優れた塗料



年月日	2026.6.1~6. 16
工事部位	軒天
使用材料	ケンエースGII
工事内容	上塗り
備考	



年月日	2026.6.1~6. 16
工事部位	軒天
使用材料	ケンエースGII
工事内容	上塗り
備考	完了



年月日	2026.6.1～6. 16
工事部位	外壁
使用材料	エスケープレミアムシリコン 色番:22-50D
工事内容	材料搬入 15キ _ロ ×3セット
備考	超耐候形水性ハイブリッドシリコン樹脂塗料 超耐久性、超耐候性を示すとともに耐水性、耐アルカリ性、耐薬品性に優れています。さらに、汚れにくい塗膜構造となっている塗料



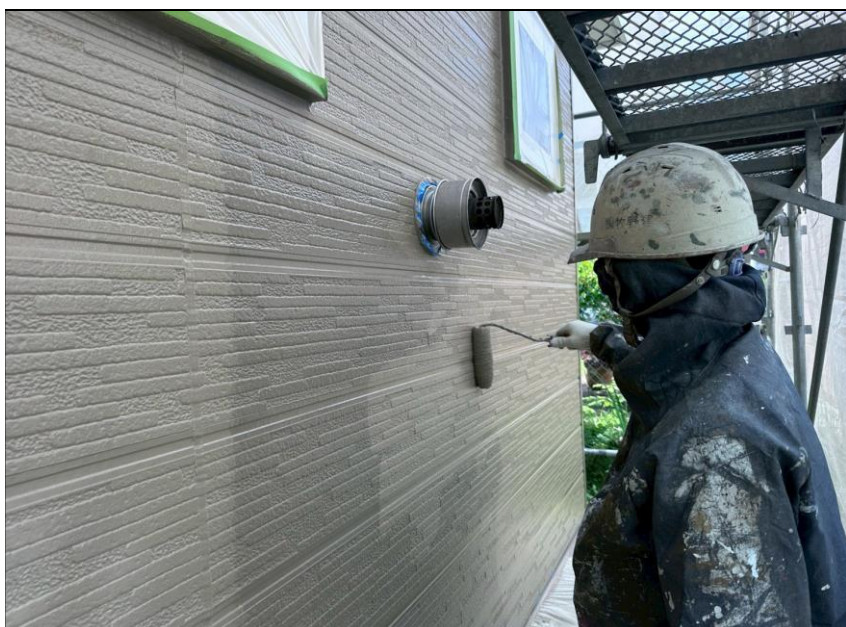
年月日	2026.6.1～6. 16
工事部位	外壁
使用材料	エスケープレミアムシリコン
工事内容	中塗り (上塗り1回目)
備考	



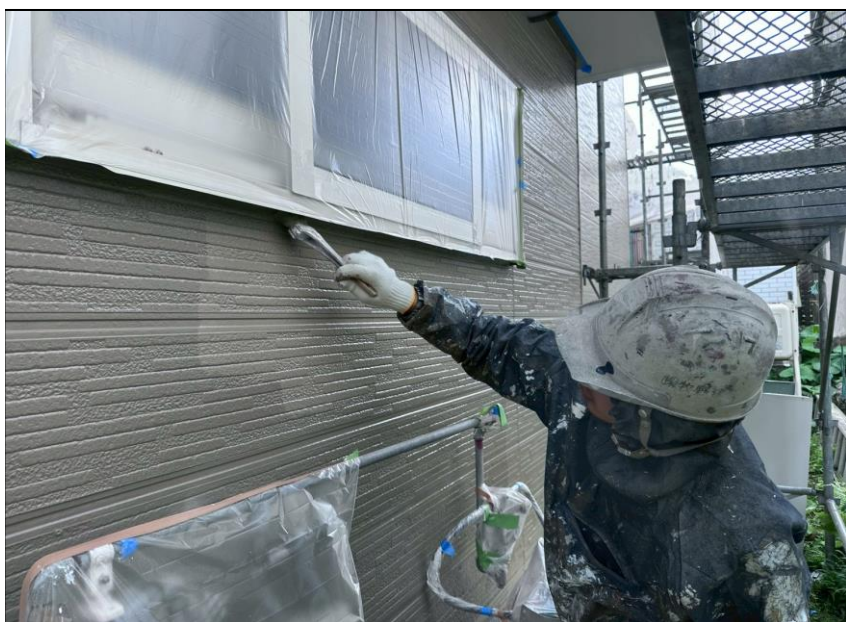
年月日	2026.6.1～6. 16
工事部位	外壁
使用材料	エスケープレミアムシリコン
工事内容	中塗り (上塗り1回目)
備考	



年月日	2026.6.1~6. 16
工事部位	外壁
使用材料	エスケーププレミアムシリコン
工事内容	中塗り (上塗り1回目)
備考	完了



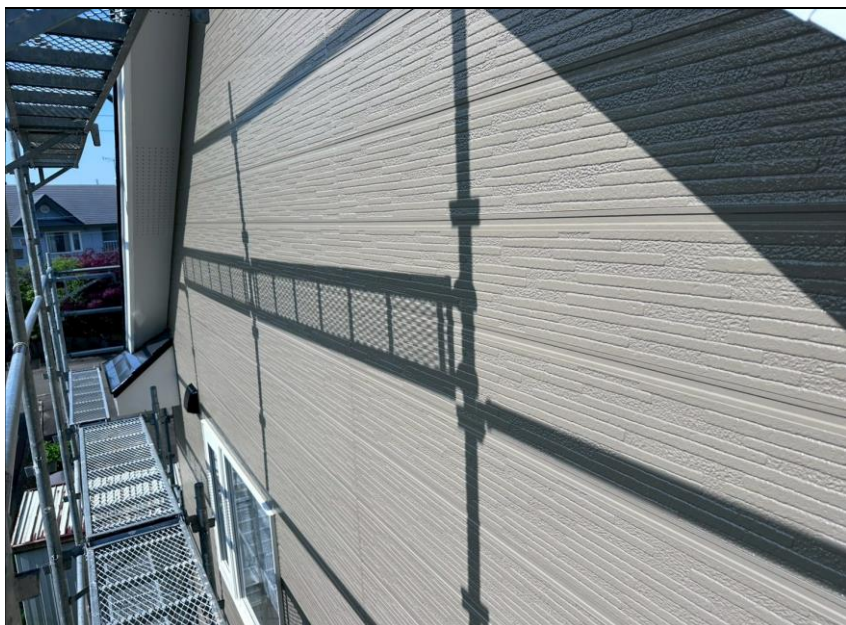
年月日	2026.6.1~6. 16
工事部位	外壁
使用材料	エスケーププレミアムシリコン
工事内容	上塗り (上塗り2回目)
備考	



年月日	2026.6.1~6. 16
工事部位	外壁
使用材料	エスケーププレミアムシリコン
工事内容	上塗り (上塗り2回目)
備考	



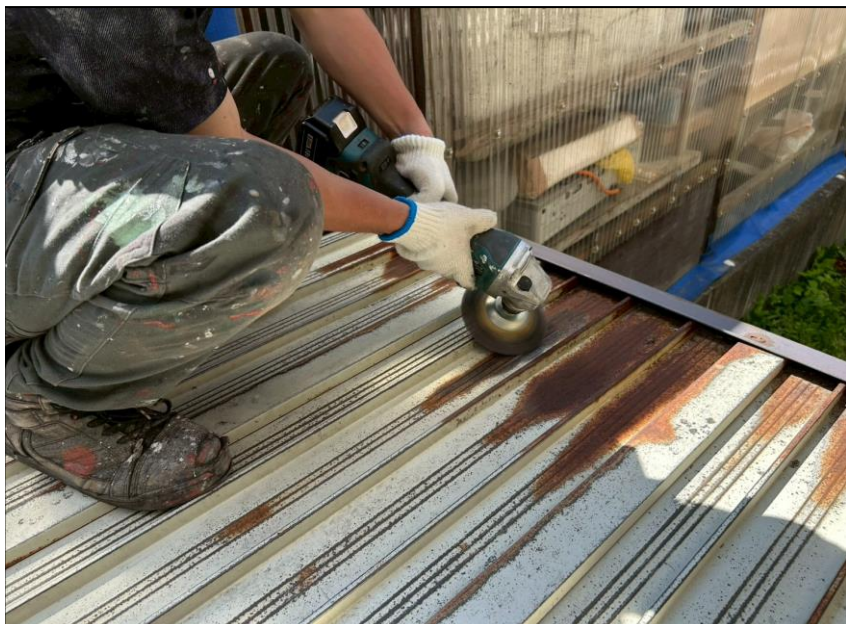
年月日	2026.6.1~6. 16
工事部位	外壁
使用材料	エスケーププレミアムシリコン
工事内容	上塗り (上塗り2回目)
備考	完了



年月日	2026.6.1~6. 16
工事部位	外壁
使用材料	エスケーププレミアムシリコン
工事内容	上塗り (上塗り2回目)
備考	完了



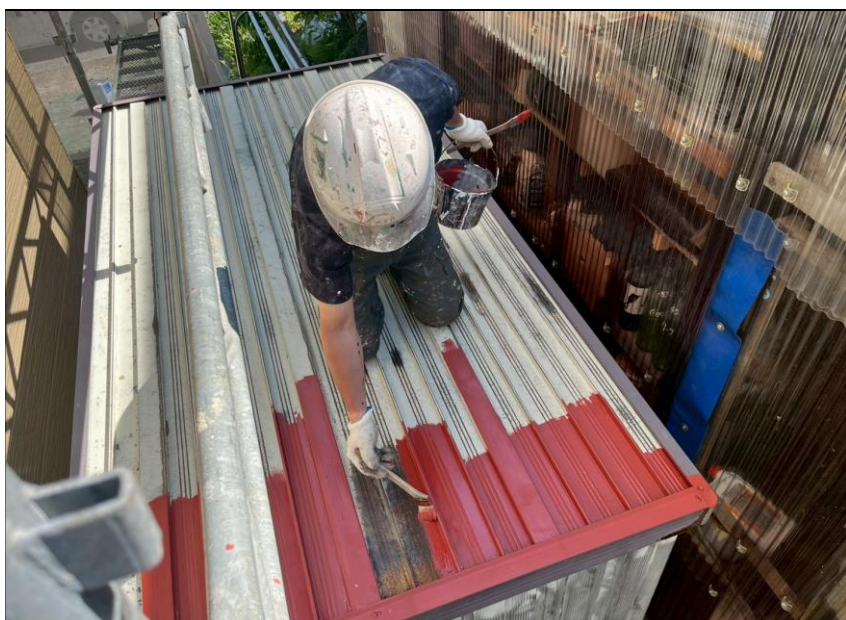
年月日	2026.6.1~6. 16
工事部位	外壁
使用材料	エスケーププレミアムシリコン
工事内容	上塗り (上塗り2回目)
備考	完了



年月日	2026.6.1～6. 16
工事部位	物置、屋根
使用材料	
工事内容	下地調整 (ケレン)
備考	錆を落とすと共に、細かい傷をつけて塗装下地の足付け作業の実施 錆びていた箇所については、電動工具を使用しております。



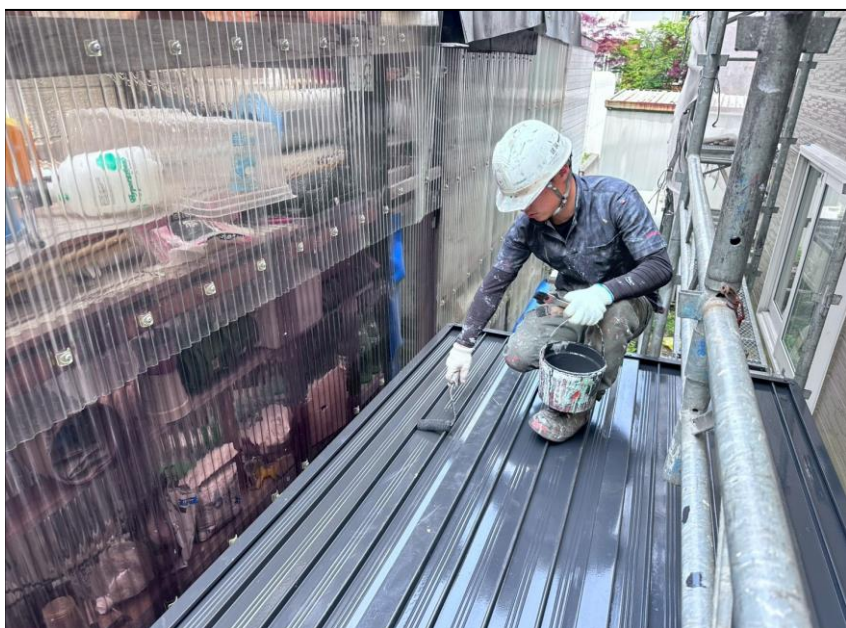
年月日	2026.6.1～6. 16
工事部位	物置、壁
使用材料	研磨材
工事内容	下地調整 (ケレン)
備考	細かい傷をつけて塗装下地の足付け作業の実施



年月日	2026.6.1～6. 16
工事部位	物置、屋根
使用材料	ハイボンファインプライマーⅡ
工事内容	補修塗り
備考	



年月日	2026.6.1～6. 16
工事部位	物置、屋根
使用材料	ファインルーフSi
工事内容	中塗り
備考	



年月日	2026.6.1～6. 16
工事部位	物置、屋根
使用材料	ファインルーフSi
工事内容	上塗り
備考	



年月日	2026.6.1～6. 16
工事部位	物置、壁
使用材料	クリーンマイルドシリコン
工事内容	下塗り 上塗り
備考	



年月日	2026.6.1~6. 16
工事部位	物置、破風
使用材料	ファインルーフSi
工事内容	上塗り
備考	細かい傷をつけて塗装下地の足付け作業の実施



年月日	2026.6.1~6. 16
工事部位	物置
使用材料	ファインルーフSi クリーンマイルドシリコン
工事内容	上塗り
備考	完了



年月日	2026.6.1~6. 16
工事部位	ホームタンク
使用材料	クリーンマイルドシリコン
工事内容	上塗り
備考	完了



年月日	2026.6.1～6. 16
工事部位	外灯
使用材料	ハイポンファインプライマーⅡ
工事内容	下塗り (錆止め塗装)
備考	完了



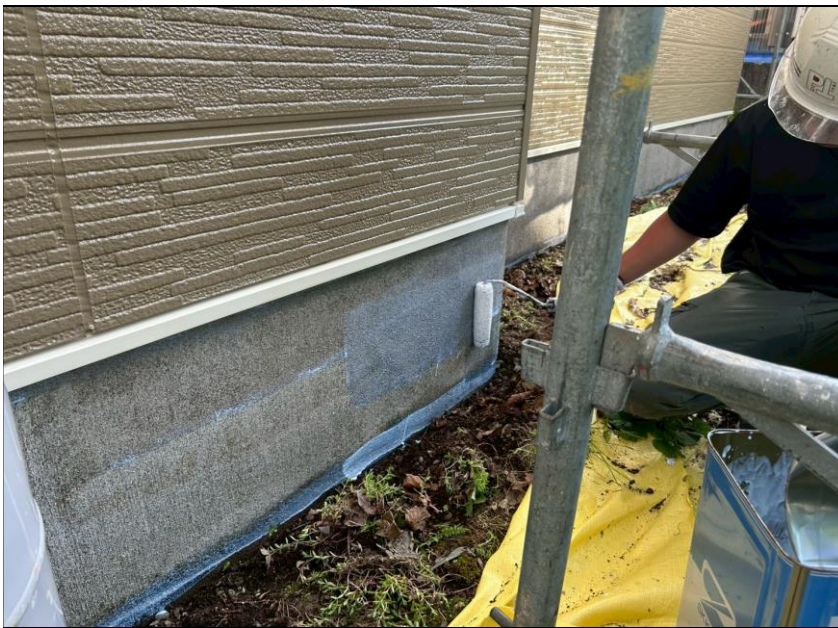
年月日	2026.6.1～6. 16
工事部位	外灯
使用材料	クリーンマイルドシリコン
工事内容	上塗り
備考	完了



年月日	2026.6.1～6. 16
工事部位	外灯
使用材料	
工事内容	取付け
備考	完了



年月日	2026.6.1~6. 16
工事部位	基礎
使用材料	水性ミラクシーラーエコ
工事内容	材料搬入 15 ^キ □×1缶
備考	一液架橋システムにより、優れた耐水性、耐アルカリ性を示し、下地への浸透性に優れており、高いシール効果を発揮する下塗り塗料



年月日	2026.6.1~6. 16
工事部位	基礎
使用材料	水性ミラクシーラーエコ
工事内容	下塗り
備考	



年月日	2026.6.1~6. 16
工事部位	基礎
使用材料	水性ミラクシーラーエコ
工事内容	下塗り
備考	この下塗り材はクリヤー色の為、透明な塗料になっております



年月日	2026.6.1～6. 16
工事部位	基礎
使用材料	キソエース 色番:ライトグレー
工事内容	材料搬入 20 ^{kg} × 1缶
備考	高い中性化抑制能力で、コンクリートの長寿命化に貢献し、反応硬化形塗膜によりすぐれた付着性を有し、シリコン系塗膜により高い耐久性を発揮する基礎専用塗料



年月日	2026.6.1～6. 16
工事部位	基礎
使用材料	キソエース
工事内容	上塗り
備考	



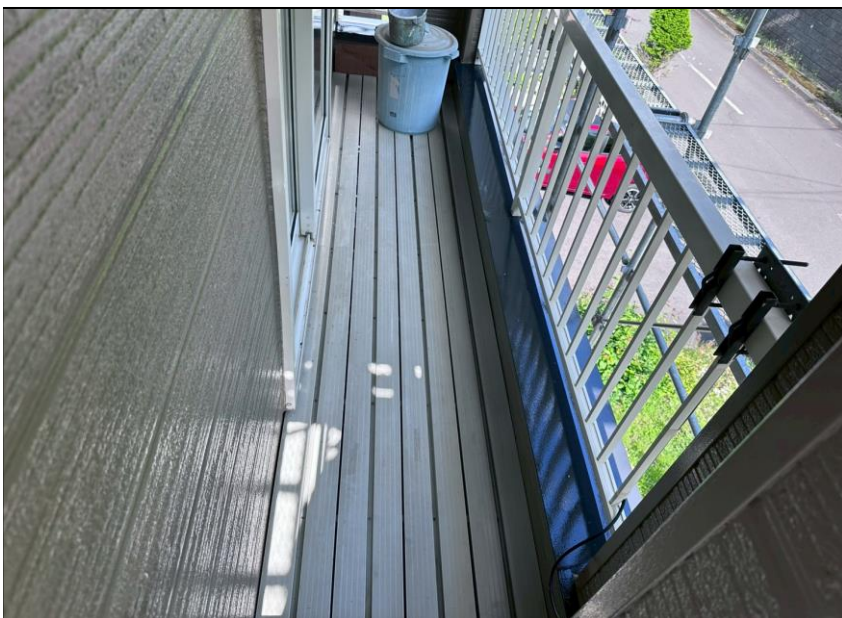
年月日	2026.6.1～6. 16
工事部位	基礎
使用材料	キソエース
工事内容	上塗り
備考	完了



年月日	2026.6.1~6. 16
工事部位	ガス管
使用材料	シルバーコート
工事内容	上塗り
備考	完了



年月日	2026.6.1~6. 16
工事部位	窓
使用材料	ガラスクリーナー
工事内容	清掃
備考	



年月日	2026.6.1~6. 16
工事部位	バルコニスノコ
使用材料	インパクトドライバー
工事内容	復旧完了
備考	



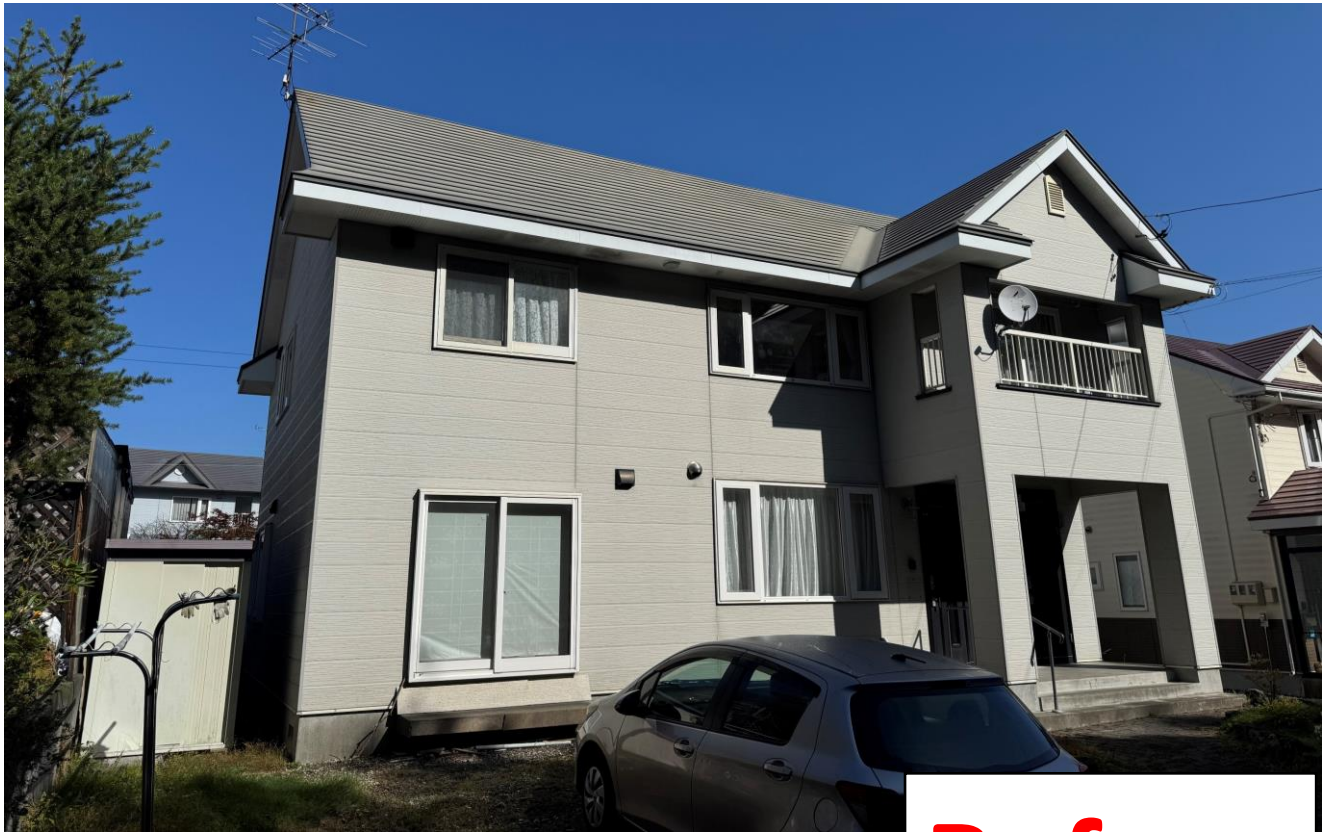
年月日	2026.6.1~6. 16
工事部位	全体
使用材料	
工事内容	塗装完了
備考	



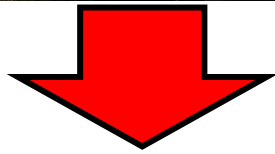
年月日	2026.6.1~6. 16
工事部位	全体
使用材料	
工事内容	塗装工事完了
備考	工事のご依頼、誠にありがとうございました。



年月日	2026.6.1~6. 16
工事部位	全体
使用材料	
工事内容	塗装工事完了
備考	PAINTERAS (株)牧野建装



Before



After-



PAINTERAS
株式会社牧野建装

