



年月日	2026. 2. 26
工事部位	屋根、破風、基礎
使用材料	
工事内容	施行前
備考	



年月日	2026. 2. 26
工事部位	屋根、破風、基礎
使用材料	
工事内容	施行前
備考	



年月日	2026. 2. 26
工事部位	全体
使用材料	くさび足場
工事内容	仮設足場設置完了
備考	



年月日	2026. 2. 26~3. 14
工事部位	屋根
使用材料	インパクトドライバー
工事内容	雪止め撤去
備考	



年月日	2026. 2. 26~3. 14
工事部位	屋根
使用材料	インパクトドライバー
工事内容	雪止め撤去
備考	完了



年月日	2026. 2. 26~3. 14
工事部位	屋根
使用材料	水
工事内容	高圧水洗浄
備考	劣化塗膜を除去、またホコリや黄砂、鳥の糞などの不純物を洗浄



年月日	2026. 2. 26~3. 14
工事部位	基礎
使用材料	水
工事内容	高圧水洗浄
備考	劣化塗膜を除去、またホコリや苔や藻などの不純物を洗浄



年月日	2026. 2. 26~3. 14
工事部位	物置屋根
使用材料	水
工事内容	高圧水洗浄
備考	劣化塗膜を除去、またホコリや苔などの不純物を洗浄



年月日	2026. 2. 26~3. 14
工事部位	屋根
使用材料	カップワイヤーサンダー
工事内容	下地調整 (ケレン)
備考	錆を落とすと共に、細かい傷をつけて塗装下地の足付け作業の実施 全面、電動工具を使用してケレンしております。



年月日	2026. 2. 26~3. 14
工事部位	屋根
使用材料	カップワイヤーサンダー
工事内容	下地調整 (ケレン)
備考	錆びている箇所は念入りに 錆を落としております



年月日	2026. 2. 26~3. 14
工事部位	破風
使用材料	カップワイヤーサンダー
工事内容	下地調整 (ケレン)
備考	破風も全面、電動工具を使用 してケレンしております



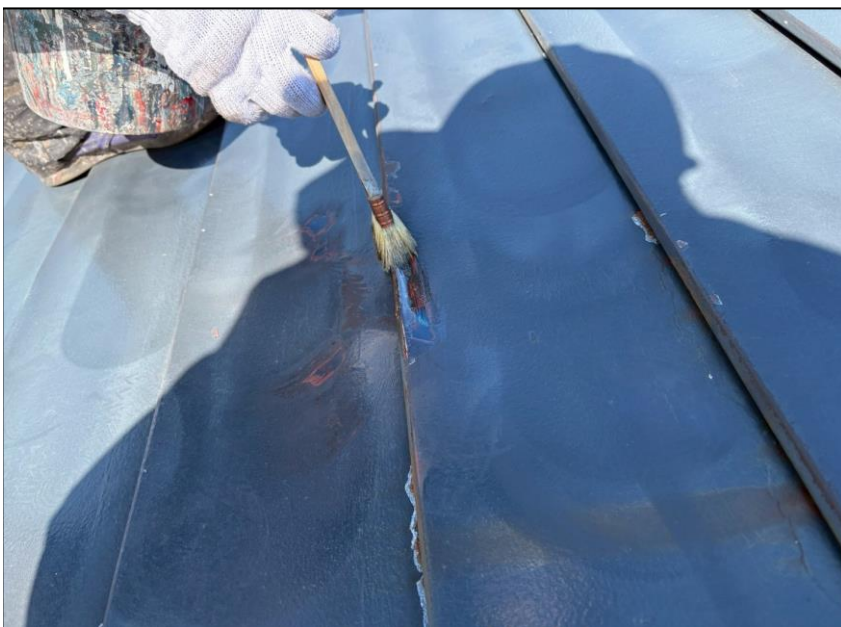
年月日	2026. 2. 26~3. 14
工事部位	破風
使用材料	カップワイヤーサンダー
工事内容	下地調整 (ケレン)
備考	破風の返し部分も錆びてい ましたので、電動合具を使用 して錆を念入りに落として おります。



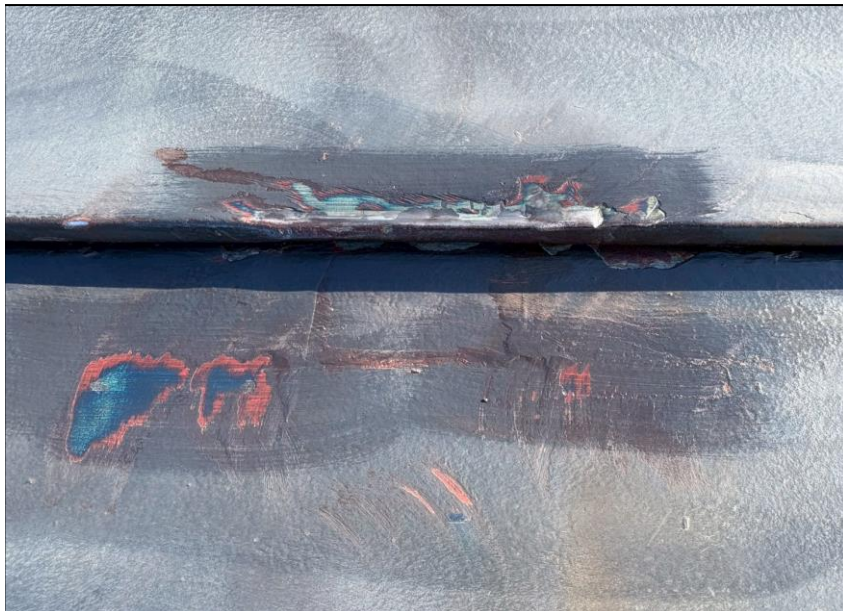
年月日	2026. 2. 26~3. 14
工事部位	屋根
使用材料	カップワイヤーサンダー
工事内容	下地調整 (ケレン)
備考	完了



年月日	2026. 2. 26~3. 14
工事部位	屋根
使用材料	AGUA MG100
工事内容	防錆処理
備考	お見積もりでは、ガードセプター101Pでしたが、材料の値段は倍するのですが、評判の良い防錆処理剤(錆転換材)に変更して使用しております。



年月日	2026. 2. 26~3. 14
工事部位	屋根
使用材料	AGUA MG100
工事内容	防錆処理
備考	



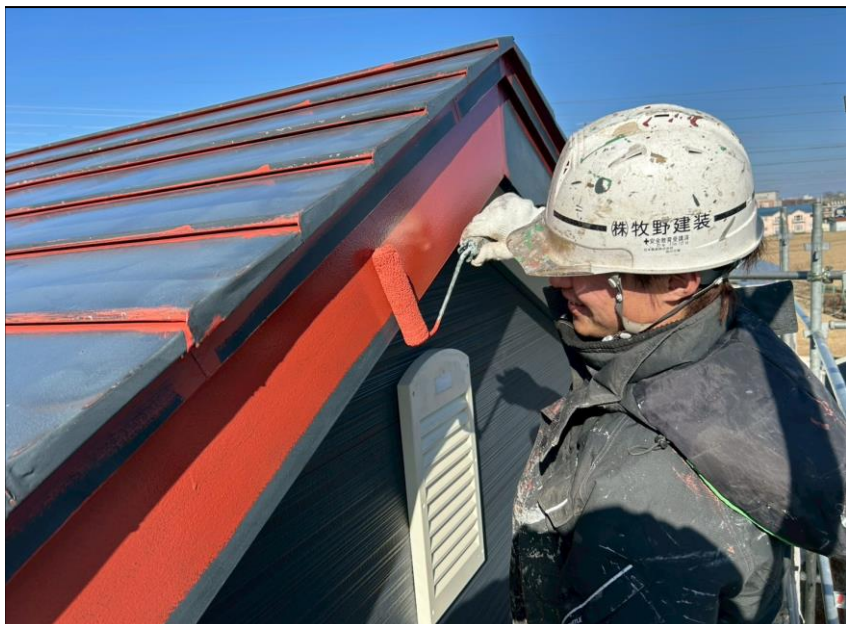
年月日	2026. 2. 26~3. 14
工事部位	屋根
使用材料	AGUA MG100
工事内容	防錆処理
備考	塗布完了後



年月日	2026. 2. 26~3. 14
工事部位	屋根、破風
使用材料	ハイボンファインプライマーII 色: 赤サビ色
工事内容	材料搬入 16 ^キ ×2セット
備考	2液形変性エポキシ樹脂下塗り塗料 特殊エポキシ樹脂を配合することにより、高い防錆力、高い密着力をほこる錆止め塗料



年月日	2026. 2. 26~3. 14
工事部位	屋根
使用材料	ハイボンファインプライマーII
工事内容	下塗り (錆箇所補修塗り)
備考	AGUA MG100を塗った錆びている箇所に増し塗りします



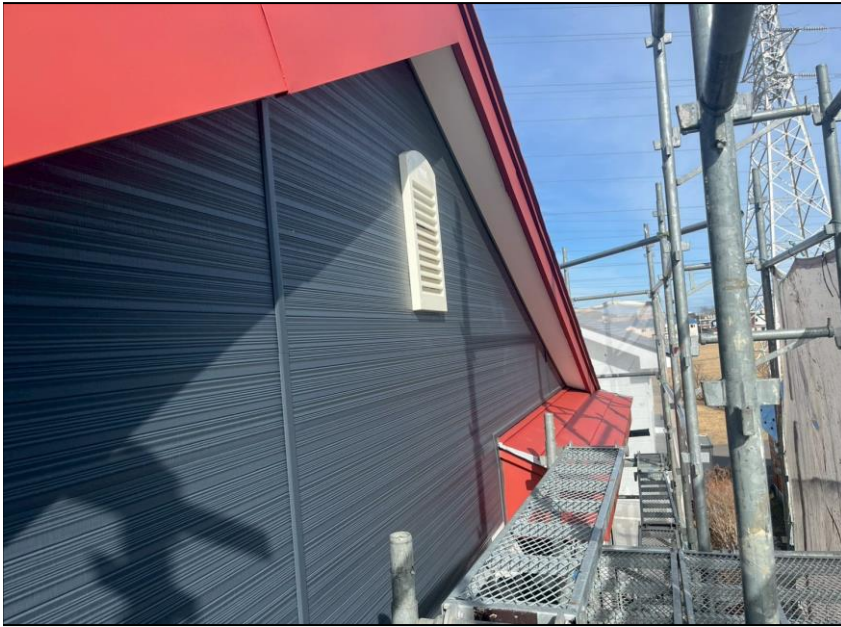
年月日	2026. 2. 26~3. 14
工事部位	破風
使用材料	ハイポンファインプライマーⅡ
工事内容	下塗り (サビ止め塗装)
備考	



年月日	2026. 2. 26~3. 14
工事部位	屋根
使用材料	ハイポンファインプライマーⅡ
工事内容	下塗り (錆箇所補修塗り)
備考	錆止め1層目完了



年月日	2026. 2. 26~3. 14
工事部位	屋根
使用材料	ハイポンファインプライマーⅡ
工事内容	下塗り (錆箇所補修塗り)
備考	同上



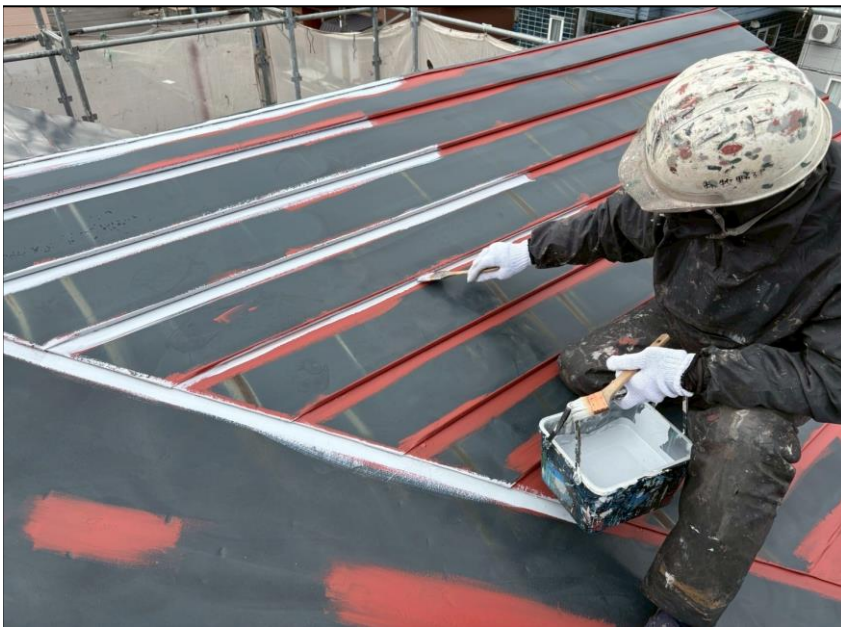
年月日	2026. 2. 26~3. 14
工事部位	破風
使用材料	ハイボンファインプライマーⅡ
工事内容	下塗り (錆止め塗装)
備考	完了



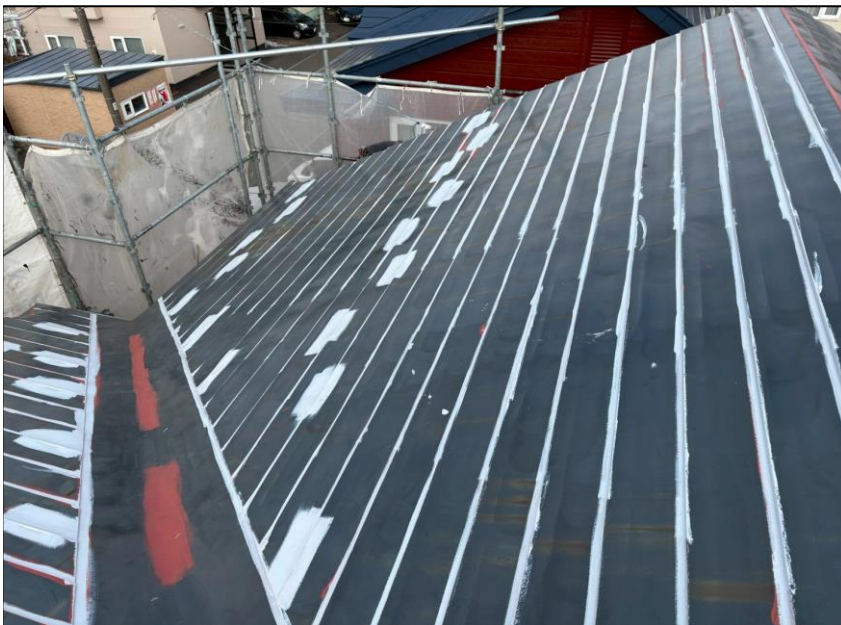
年月日	2026. 2. 26~3. 14
工事部位	物置屋根
使用材料	ハイボンファインプライマーⅡ
工事内容	下塗り (サビ止め塗装)
備考	完了



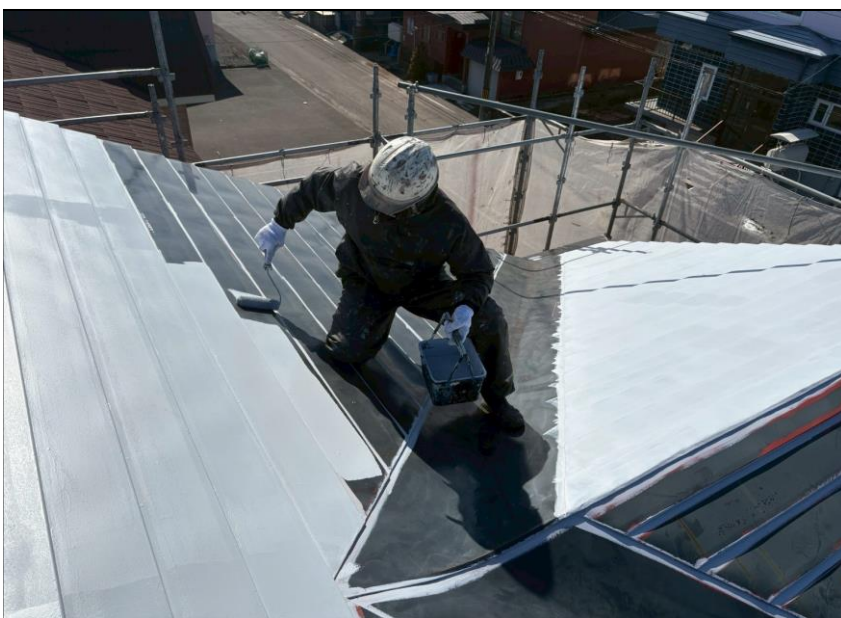
年月日	2026. 2. 26~3. 14
工事部位	屋根
使用材料	ハイボンファインプライマーⅡ 色:グレー色
工事内容	材料搬入 16 ^キ ×1セット
備考	2液形変性エポキシ樹脂下塗り塗料 特殊エポキシ樹脂を配合することにより、高い防錆力、高い密着力をほこる錆止め塗料



年月日	2026. 2. 26~3. 14
工事部位	屋根
使用材料	ハイポンファインプライマーⅡ
工事内容	下塗り (サビ止め塗装)
備考	1番錆びる箇所「板金面の折り返し溝の中」もしっかりとサビ止め塗料を塗りこみます。 この作業は時間がかかる為、施工を曖昧にしている業者が多いのが現状ですが、当社ではしっかりと施工しております。



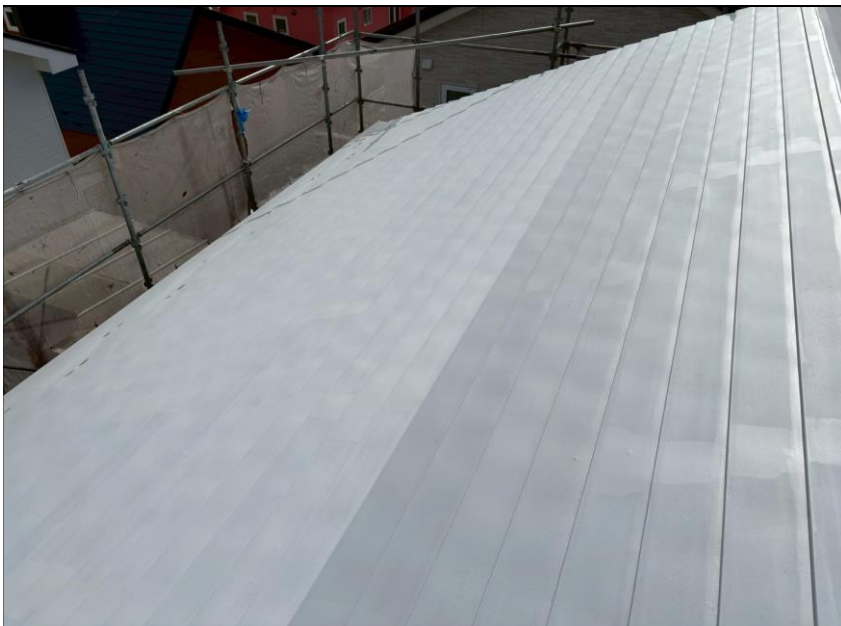
年月日	2026. 2. 26~3. 14
工事部位	屋根
使用材料	ハイポンファインプライマーⅡ
工事内容	下塗り (サビ止め塗装)
備考	先行塗り完了



年月日	2026. 2. 26~3. 14
工事部位	屋根
使用材料	ハイポンファインプライマーⅡ
工事内容	下塗り (サビ止め塗装)
備考	



年月日	2026. 2. 26~3. 14
工事部位	屋根
使用材料	ハイポンファインプライマーⅡ
工事内容	下塗り (サビ止め塗装)
備考	完了



年月日	2026. 2. 26~3. 14
工事部位	屋根
使用材料	ハイポンファインプライマーⅡ
工事内容	下塗り (サビ止め塗装)
備考	完了



年月日	2026. 2. 26~3. 14
工事部位	屋根、破風
使用材料	ファインルーフSi 色番:ノアール
工事内容	材料搬入 15 ^キ □×2セット
備考	上塗り塗料 2液形特殊シリコン系樹脂トタン屋根用塗料 特殊シリコン樹脂の採用により、優れた耐候性及び耐久性を発揮します。



年月日	2026. 2. 26~3. 14
工事部位	屋根
使用材料	ファインルーフSI
工事内容	中塗り (上塗り1回目)
備考	サビ止め作業同様、1番錆びる箇所「板金面の折り返し溝」ももしっかりと中塗り塗料を塗りこんでおります。



年月日	2026. 2. 26~3. 14
工事部位	屋根
使用材料	ファインルーフSI
工事内容	中塗り (上塗り1回目)
備考	先行塗り完了



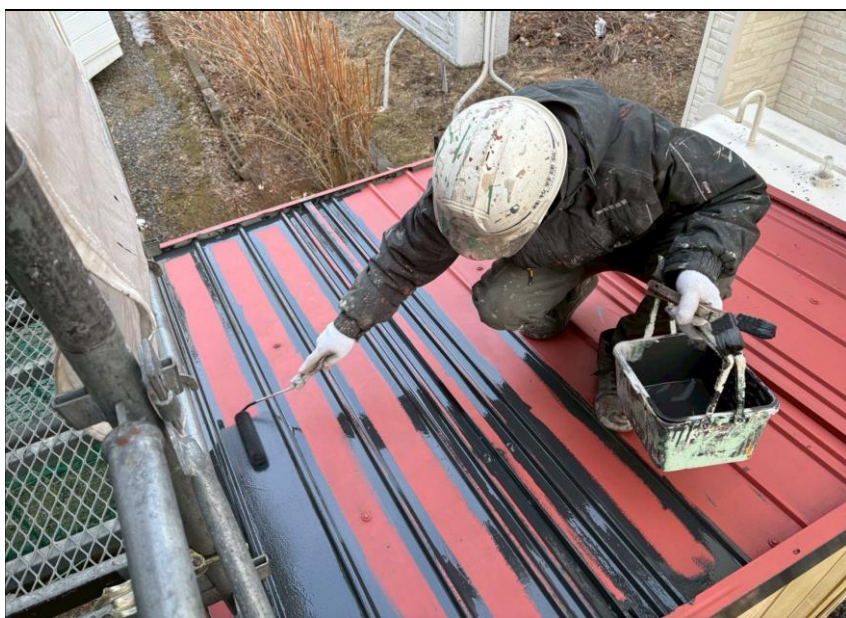
年月日	2026. 2. 26~3. 14
工事部位	屋根
使用材料	ファインルーフSI
工事内容	中塗り (上塗り1回目)
備考	先行塗り完了



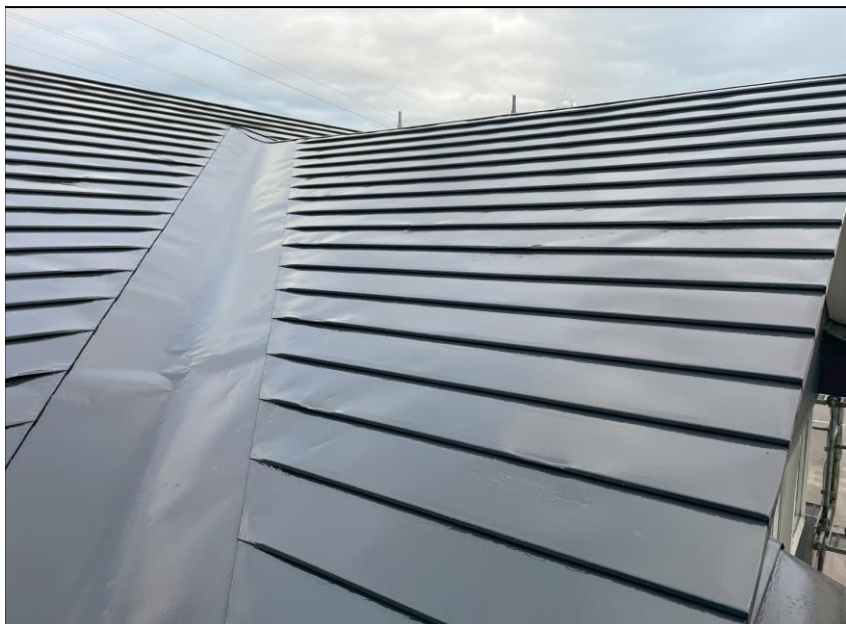
年月日	2026. 2. 26~3. 14
工事部位	バルコニー下屋根
使用材料	ファインルーフSI
工事内容	中塗り (上塗り1回目)
備考	



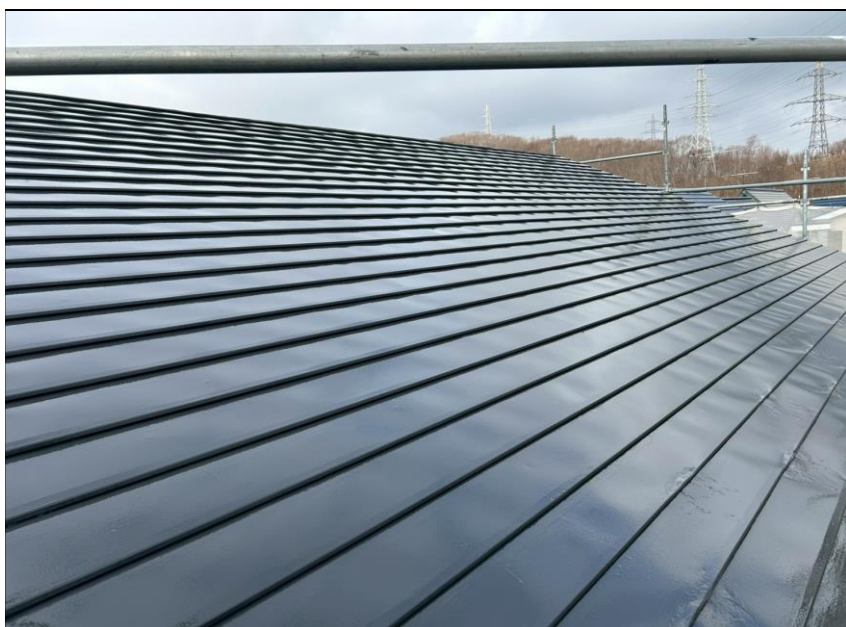
年月日	2026. 2. 26~3. 14
工事部位	破風
使用材料	ファインルーフSI
工事内容	中塗り (上塗り1回目)
備考	



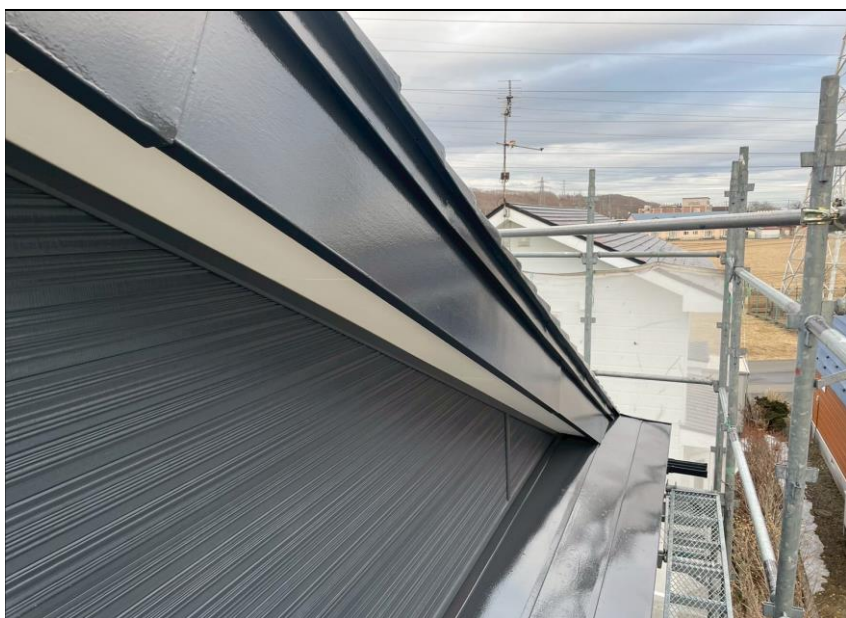
年月日	2026. 2. 26~3. 14
工事部位	物置屋根
使用材料	ファインルーフSI
工事内容	中塗り (上塗り1回目)
備考	



年月日	2026. 2. 26~3. 14
工事部位	屋根
使用材料	ファインルーフSI
工事内容	中塗り (上塗り1回目)
備考	完了



年月日	2026. 2. 26~3. 14
工事部位	屋根
使用材料	ファインルーフSI
工事内容	中塗り (上塗り1回目)
備考	完了



年月日	2026. 2. 26~3. 14
工事部位	破風
使用材料	ファインルーフSI
工事内容	中塗り (上塗り1回目)
備考	完了



年月日	2026. 2. 26~3. 14
工事部位	屋根
使用材料	ファインルーフSI
工事内容	上塗り (上塗り2回目)
備考	中塗り塗料と同色の為、塗り残しが良く出る作業です。目視で塗り残しが無いように確認しながら、確実に3回塗りするよう指導しております。塗料の厚みが屋根を長持ちさせる秘訣です。



年月日	2026. 2. 26~3. 14
工事部位	屋根
使用材料	ファインルーフSI
工事内容	上塗り (上塗り2回目)
備考	目視で溝の中がきちんと塗装されているか確認している作業風景です(溝の中に塗料がちゃんと塗装出来ない塗装屋さんは意外に多く存在しております)



年月日	2026. 2. 26~3. 14
工事部位	屋根
使用材料	ファインルーフSI
工事内容	上塗り (上塗り2回目)
備考	



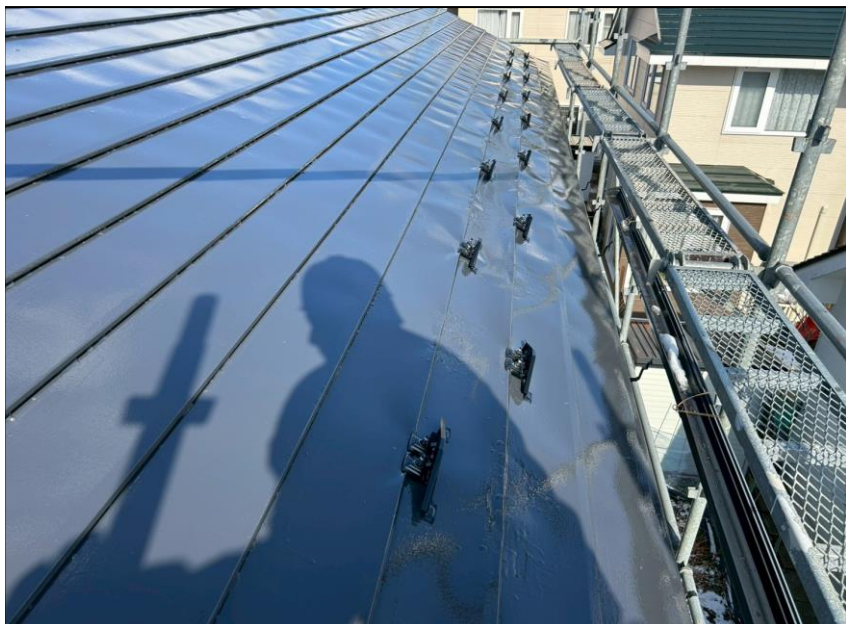
年月日	2026. 2. 26~3. 14
工事部位	破風
使用材料	ファインルーフSI
工事内容	上塗り (上塗り2回目)
備考	



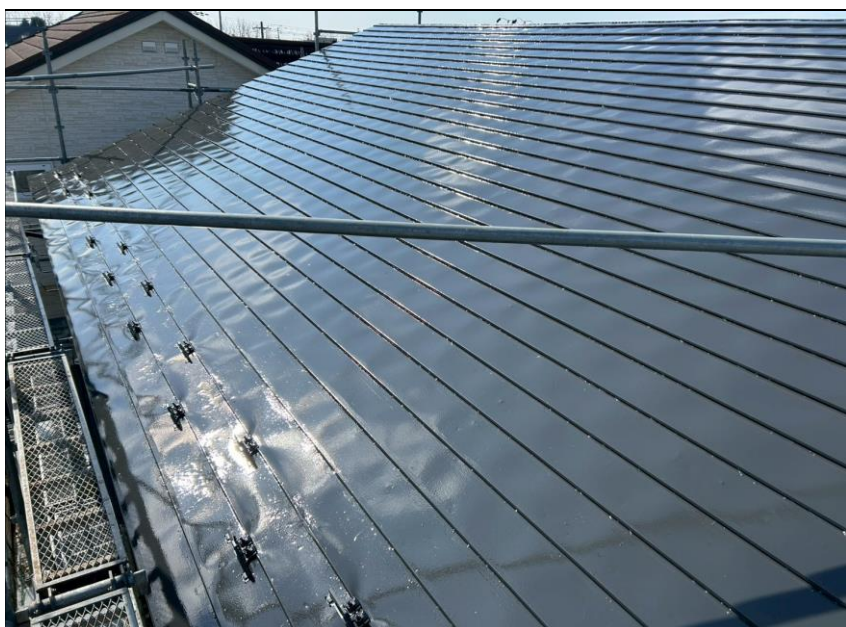
年月日	2026. 2. 26~3. 14
工事部位	物置屋根
使用材料	ファインルーフSI
工事内容	上塗り (上塗り2回目)
備考	



年月日	2026. 2. 26~3. 14
工事部位	屋根
使用材料	
工事内容	雪止め、新品搬入
備考	



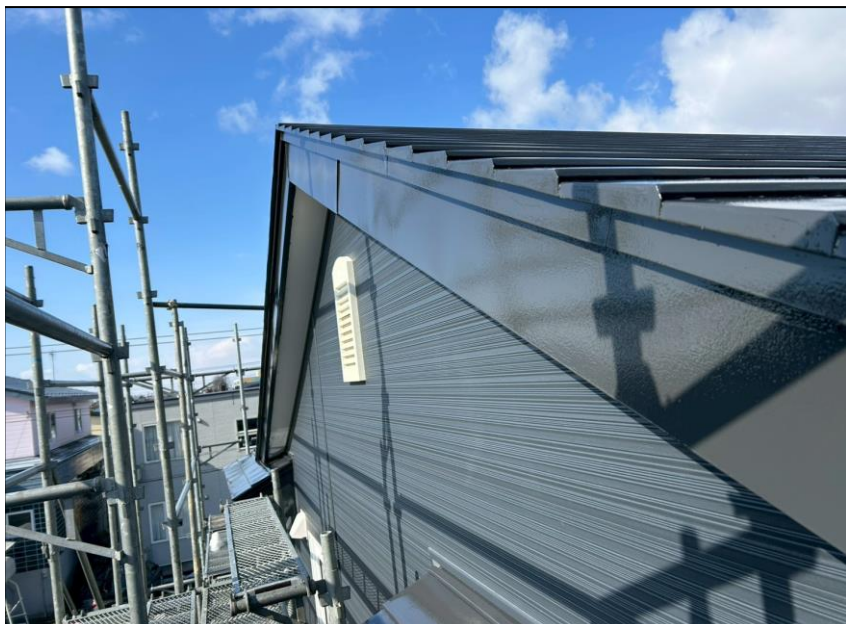
年月日	2026. 2. 26~3. 14
工事部位	屋根
使用材料	インパクトドライバー
工事内容	雪止め取付け
備考	



年月日	2026. 2. 26~3. 14
工事部位	屋根
使用材料	ファインルーフSI
工事内容	上塗り (上塗り2回目)
備考	完了



年月日	2026. 2. 26~3. 14
工事部位	屋根
使用材料	ファインルーフSI
工事内容	上塗り (上塗り2回目)
備考	完了



年月日	2026. 2. 26~3. 14
工事部位	破風
使用材料	ファインルーフSI
工事内容	上塗り (上塗り2回目)
備考	完了



年月日	2026. 2. 26~3. 14
工事部位	屋根
使用材料	ファインルーフSI
工事内容	塗装完了
備考	



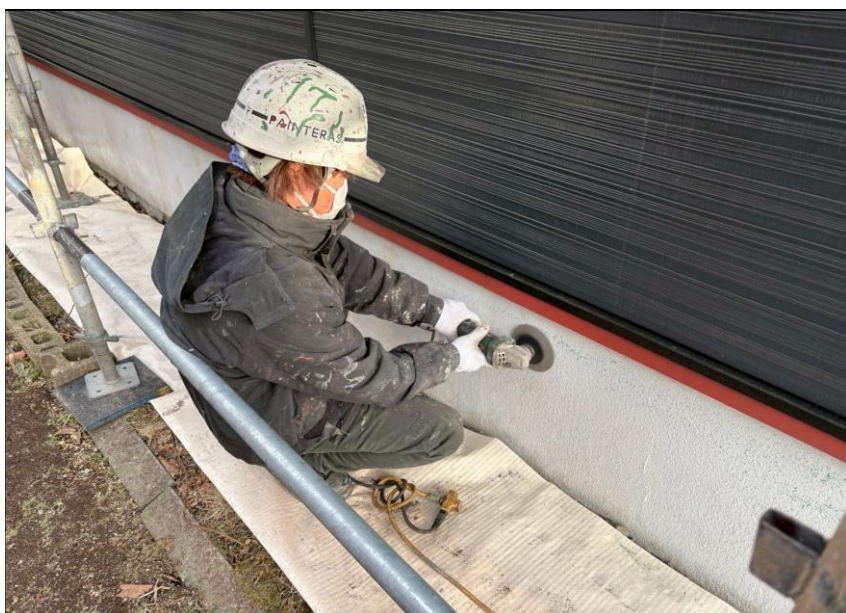
年月日	2026. 2. 26~3. 14
工事部位	屋根
使用材料	ファインルーフSI
工事内容	塗装完了
備考	



年月日	2026. 2. 26~3. 14
工事部位	屋根、破風
使用材料	ファインルーフSI
工事内容	塗装完了
備考	



年月日	2026. 2. 26~3. 14
工事部位	屋根
使用材料	ファインルーフSI
工事内容	塗装完了
備考	



年月日	2026. 2. 26~3. 14
工事部位	基礎
使用材料	電動サンドペーパー
工事内容	下地処理
備考	浮いている塗膜を剥す作業です



年月日	2026. 2. 26~3. 14
工事部位	基礎
使用材料	水性カチオンシーラー
工事内容	材料搬入 15 ^{キロ} ×1缶
備考	上塗り塗料の密着を良くするための下塗り塗料です



年月日	2026. 2. 26~3. 14
工事部位	基礎
使用材料	水性カチオンシーラー
工事内容	下塗り
備考	



年月日	2026. 2. 26~3. 14
工事部位	基礎
使用材料	キソエース
工事内容	材料搬入 15 ^{キロ} ×1缶
備考	シリコン系塗膜で低汚染性能とコンクリートの中酸化抑制効果を発揮する高耐久の基礎部専用塗料です



年月日	2026. 2. 26~3. 14
工事部位	基礎
使用材料	キソエース
工事内容	上塗り
備考	



年月日	2026. 2. 26~3. 14
工事部位	基礎
使用材料	キソエース
工事内容	上塗り
備考	完了



年月日	2026. 2. 26~3. 14
工事部位	土間
使用材料	セメンシャス2000番
工事内容	材料搬入 20 ^{kg} ×1缶
備考	接着力に優れたポリマーセメント系の下地調整材です。劣化した下地を均一に補修することが可能です



年月日	2026. 2. 26~3. 14
工事部位	土間
使用材料	セメンシヤス2000番
工事内容	補修完了
備考	



年月日	2026. 2. 26~3. 14
工事部位	土間
使用材料	クリーンカラーAベスト
工事内容	材料搬入 16 ^{キロ} ×1缶
備考	一般的な塗料を土間に塗装すると直ぐ塗膜が剥がれてしまいます。 この塗料は、床用塗料ですので土間に塗装しても剥がれない塗料になります。



年月日	2026. 2. 26~3. 14
工事部位	土間
使用材料	クリーンカラーAベスト
工事内容	上塗り
備考	下塗り、中塗り、上塗りの合計3回塗りで仕上げております



年月日	2026. 2. 26~3. 14
工事部位	土間
使用材料	クリーンカラーAベスト
工事内容	上塗り
備考	完了



年月日	2026. 2. 26~3. 14
工事部位	窓
使用材料	ガラスクリーナー
工事内容	清掃(窓掃除)
備考	サービスにて、全部の窓の清掃をしております



年月日	2026. 2. 26~3. 14
工事部位	屋根、破風、基礎
使用材料	
工事内容	塗装工事完了
備考	<p>工事のご依頼、誠にありがとうございました。</p> <p>PAINTERAS 株式会社 牧野建装</p>