



年月日	2025. 12. 15
工事部位	全体
使用材料	
工事内容	施工前
備考	



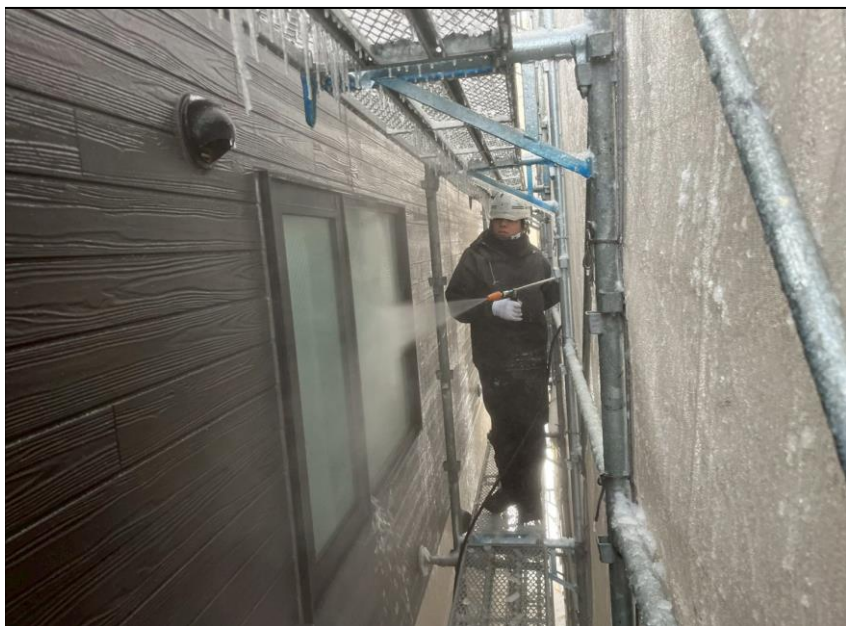
年月日	2025.12.15～2026.1.15
工事部位	全体
使用材料	くさび足場
工事内容	仮設足場設置
備考	完了



年月日	2025.12.15～2026.1.15
工事部位	屋根
使用材料	水
工事内容	高圧水洗浄
備考	ホコリや黄砂、鳥の糞、苔や藻などの不純物を洗浄



年月日	2025.12.15～2026.1.15
工事部位	破風
使用材料	水
工事内容	高圧水洗浄
備考	ホコリや黄砂などの不純物を洗浄

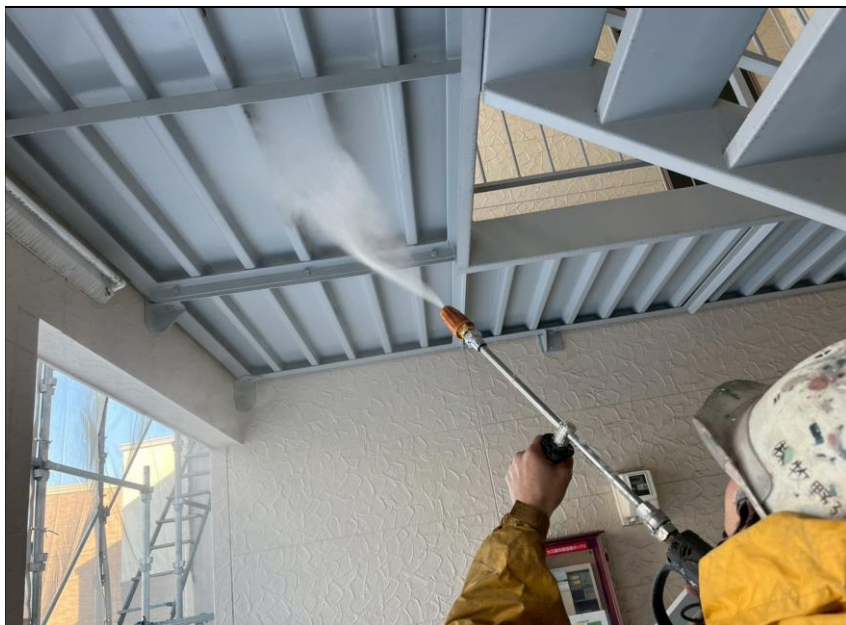


年月日	2025.12.15～2026.1.15
工事部位	2F外壁
使用材料	水
工事内容	高圧水洗浄
備考	ホコリや潮、藻や苔などの不純物を洗浄



年月日	2025.12.15～2026.1.15
工事部位	1F外壁
使用材料	水
工事内容	高圧水洗浄
備考	ホコリや潮、藻や苔などの不純物を洗浄





年月日	2025.12.15～2026.1.15
工事部位	階段
使用材料	水
工事内容	高圧水洗浄
備考	ホコリなどの不純物を洗浄



年月日	2025.12.15～2026.1.15
工事部位	物置外壁
使用材料	水
工事内容	高圧水洗浄
備考	ホコリや潮、藻や苔などの不純物を洗浄



年月日	2025.12.15～2026.1.15
工事部位	外壁
使用材料	コーキング撤去用カッター
工事内容	既存コーキング撤去
備考	





年月日	2025.12.15～2026.1.15
工事部位	外壁
使用材料	コーキング撤去用カッター
工事内容	既存コーキング撤去
備考	完了

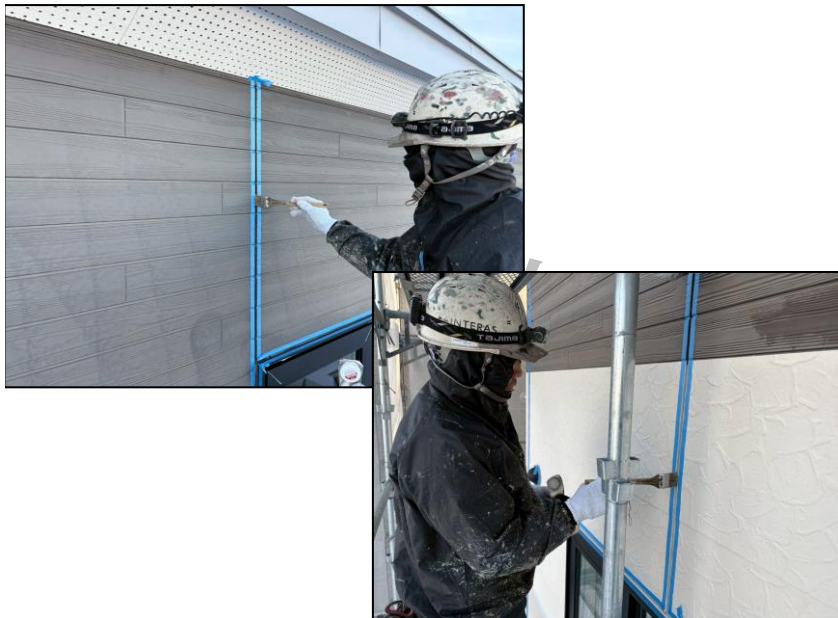


年月日	2025.12.15～2026.1.15
工事部位	外壁
使用材料	コーキング撤去用カッター
工事内容	既存コーキング撤去
備考	完了



年月日	2025.12.15～2026.1.15
工事部位	外壁
使用材料	2液形ウレタン樹脂コーキング
工事内容	材料搬入
備考	6L×6缶 プライマー＝3缶 搬入





年月日	2025.12.15～2026.1.15
工事部位	外壁
使用材料	コーキングプライマー
工事内容	プライマー塗布
備考	コーキングはプライマーを塗らないと外壁と密着しません。塗装の仕上がりに関係ない作業ですが、塗りが浅いと早期破断に繋がる為、確実に塗り込むように指導しております。



年月日	2025.12.15～2026.1.15
工事部位	外壁
使用材料	ウレタン樹脂コーキング
工事内容	コーキング充填
備考	



年月日	2025.12.15～2026.1.15
工事部位	外壁
使用材料	ウレタン樹脂コーキング
工事内容	コーキングへら押し (仕上げ)
備考	



年月日	2025.12.15～2026.1.15
工事部位	外壁
使用材料	ウレタン樹脂コーキング
工事内容	コーキングへら押え (仕上げ)
備考	完了



年月日	2025.12.15～2026.1.15
工事部位	外壁
使用材料	ウレタン樹脂コーキング
工事内容	コーキングへら押え (仕上げ)
備考	完了

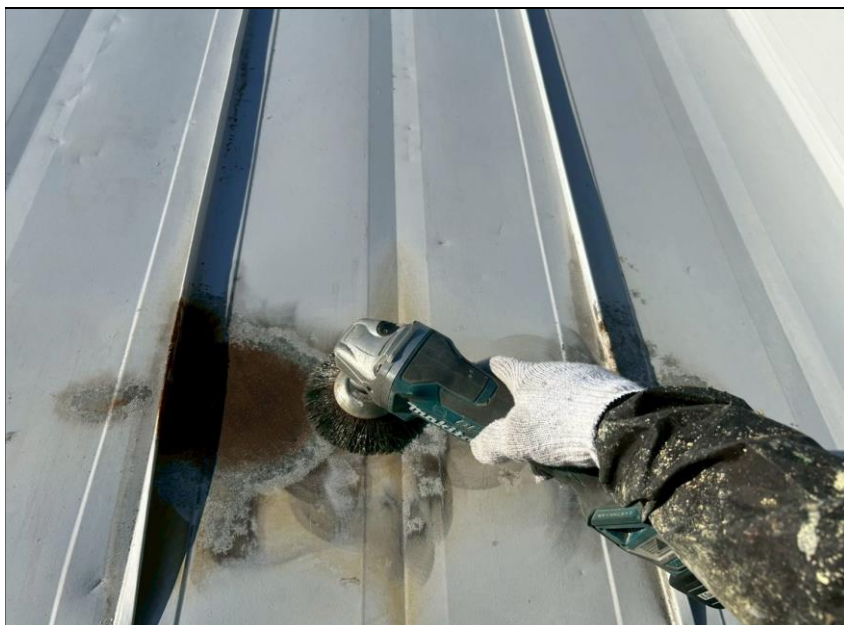


年月日	2025.12.15～2026.1.15
工事部位	屋根
使用材料	インパクトドライバー
工事内容	雪止め撤去
備考	塗装後、再度取り付けいたします





年月日	2025.12.15～2026.1.15
工事部位	屋根
使用材料	
工事内容	錆発生状況
備考	ケレン施行前



年月日	2025.12.15～2026.1.15
工事部位	屋根
使用材料	電動カップワイヤーブラシ
工事内容	下地調整 (ケレン)
備考	段取りに時間を使いますが、錆を確実に落とす様にするため、錆びている箇所については、必ず電動工具を使用してケレンするよう指示しております。



年月日	2025.12.15～2026.1.15
工事部位	屋根
使用材料	
工事内容	錆発生状況
備考	ケレン施行後



年月日	2025.12.15～2026.1.15
工事部位	屋根
使用材料	研磨材(マジックロン)
工事内容	下地調整 (ケレン)
備考	錆を落とすと共に、細かい傷をつけて塗装下地の足付け作業



年月日	2025.12.15～2026.1.15
工事部位	破風
使用材料	研磨材(マジックロン)
工事内容	下地調整 (ケレン)
備考	同上

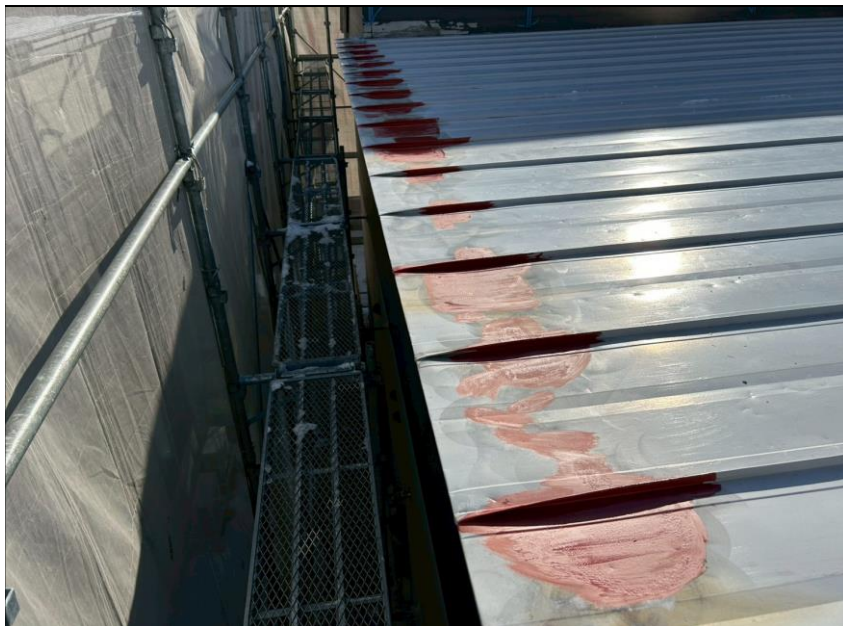


年月日	2025.12.15～2026.1.15
工事部位	物置屋根
使用材料	研磨材(マジックロン)
工事内容	下地調整 (ケレン)
備考	同上

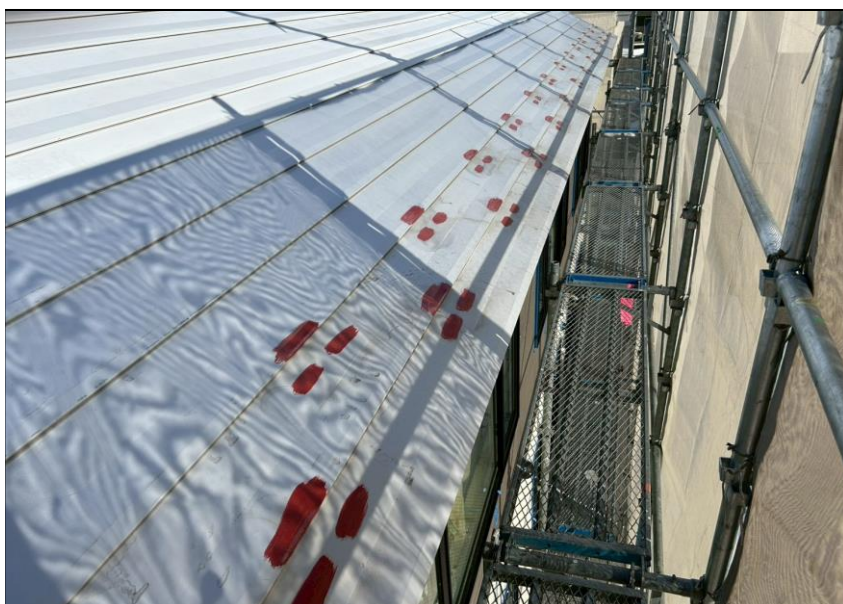




年月日	2025.12.15～2026.1.15
工事部位	屋根、破風
使用材料	ハイポンファインプライマーⅡ
工事内容	材料搬入 16 <sup>キ</sup> ×2セット
備考	2液形変性エポキシ樹脂下塗り塗料 特殊エポキシ樹脂を配合することにより、高い防錆力、高い密着力をほこる錆止め塗料



年月日	2025.12.15～2026.1.15
工事部位	屋根
使用材料	ハイポンファインプライマーⅡ
工事内容	下塗り(錆止め塗装)
備考	錆箇所増し塗り



年月日	2025.12.15～2026.1.15
工事部位	屋根
使用材料	ハイポンファインプライマーⅡ
工事内容	下塗り(錆止め塗装)
備考	錆箇所増し塗り





年月日	2025.12.15～2026.1.15
工事部位	屋根
使用材料	ハイポンファインプライマーⅡ
工事内容	下塗り(錆止め塗装)
備考	『板金面の折り返し溝の中』もしっかりとサビ止め塗料を塗りこみます。この作業は時間がかかる為に施工を曖昧にしている業者が多いのが現状ですが、弊社ではしっかりと奥まで塗りこむように指導しております。



年月日	2025.12.15～2026.1.15
工事部位	屋根
使用材料	ハイポンファインプライマーⅡ
工事内容	下塗り(錆止め塗装)
備考	



年月日	2025.12.15～2026.1.15
工事部位	破風
使用材料	ハイポンファインプライマーⅡ
工事内容	下塗り(錆止め塗装)
備考	





年月日	2025.12.15～2026.1.15
工事部位	屋根
使用材料	ハイポンファインプライマーⅡ
工事内容	下塗り(錆止め塗装)
備考	完了



年月日	2025.12.15～2026.1.15
工事部位	破風
使用材料	ハイポンファインプライマーⅡ
工事内容	下塗り(錆止め塗装)
備考	完了



年月日	2025.12.15～2026.1.15
工事部位	屋根、破風、鉄骨階段
使用材料	ファインルーフSI 色番:75-75A
工事内容	材料搬入 15 <sup>キ</sup> □×2セット
備考	上塗り塗料 2液形特殊シリコン系樹脂ト タン屋根用塗料 特殊シリコン樹脂の採用に より、優れた耐候性及び耐 久性を発揮します。



年月日	2025.12.15～2026.1.15
工事部位	屋根
使用材料	ファインルーフSI
工事内容	中塗り
備考	下塗り作業同様、「板金面の 折り返し溝の中もしっかり と中塗り塗料を塗りこみまし た。



年月日	2025.12.15～2026.1.15
工事部位	屋根
使用材料	ファインルーフSI
工事内容	中塗り
備考	



年月日	2025.12.15～2026.1.15
工事部位	破風
使用材料	ファインルーフSI
工事内容	中塗り
備考	





年月日	2025.12.15～2026.1.15
工事部位	屋根
使用材料	ファインルーフSI
工事内容	上塗り
備考	下塗り、中塗り作業同様、「板金面の折り返し溝の中もしっかりと上塗り塗料を塗りこみました。」



年月日	2025.12.15～2026.1.15
工事部位	屋根
使用材料	ファインルーフSI
工事内容	上塗り
備考	



年月日	2025.12.15～2026.1.15
工事部位	屋根
使用材料	ファインルーフSI
工事内容	上塗り
備考	



年月日	2025.12.15～2026.1.15
工事部位	破風
使用材料	ファインルーフSI
工事内容	上塗り
備考	



年月日	2025.12.15～2026.1.15
工事部位	2F屋根
使用材料	ファインルーフSI
工事内容	上塗り
備考	雪止め取付け完了



年月日	2025.12.15～2026.1.15
工事部位	1F屋根
使用材料	ファインルーフSI
工事内容	上塗り
備考	同上

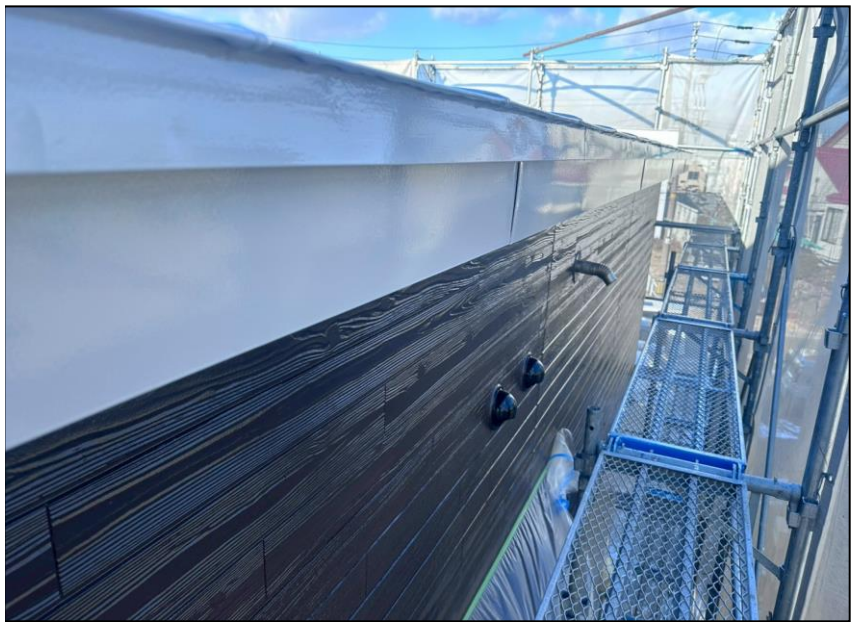




年月日	2025.12.15～2026.1.15
工事部位	1F屋根
使用材料	ファインルーフSI
工事内容	上塗り
備考	完了



年月日	2025.12.15～2026.1.15
工事部位	破風
使用材料	ファインルーフSI
工事内容	上塗り
備考	完了



年月日	2025.12.15～2026.1.15
工事部位	破風
使用材料	ファインルーフSI
工事内容	上塗り
備考	完了





年月日	2025.12.15～2026.1.15
工事部位	2F外壁(東面)
使用材料	14mm黒業系サイディング
工事内容	腐食箇所貼替
備考	既存外壁撤去完了



年月日	2025.12.15～2026.1.15
工事部位	1F外壁(東面)
使用材料	14mm黒業系サイディング
工事内容	腐食箇所貼替
備考	同上



年月日	2025.12.15～2026.1.15
工事部位	1F外壁(北面)
使用材料	14mm黒業系サイディング
工事内容	腐食箇所貼替
備考	同上





年月日	2025.12.15～2026.1.15
工事部位	2F外壁(東面)
使用材料	14mm窯業系サイディング
工事内容	腐食箇所貼替
備考	貼替完了



年月日	2025.12.15～2026.1.15
工事部位	1F外壁(東面)
使用材料	14mm窯業系サイディング
工事内容	腐食箇所貼替
備考	同上



年月日	2025.12.15～2026.1.15
工事部位	1F外壁(北面)
使用材料	14mm窯業系サイディング
工事内容	腐食箇所貼替
備考	同上





年月日	2025.12.15～2026.1.15
工事部位	外壁
使用材料	1液マイルドシーラーES
工事内容	材料搬入 15 <sup>キ</sup> ×2缶
備考	特殊エポキシ樹脂 浸透、固着性が高く、下地の補強効果に優れている。旧塗膜との密着性が抜群に良い

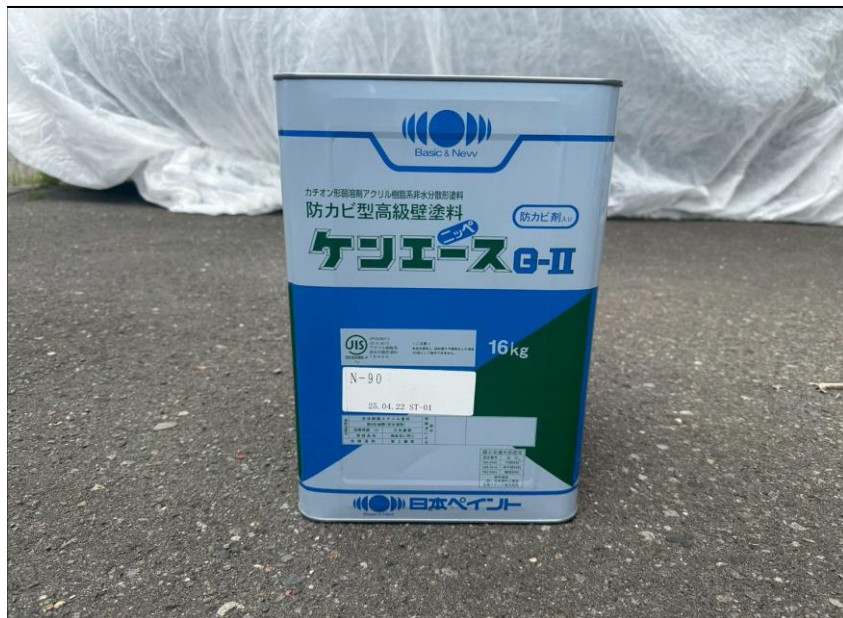


年月日	2025.12.15～2026.1.15
工事部位	2F外壁
使用材料	1液マイルドシーラーES
工事内容	下塗り
備考	

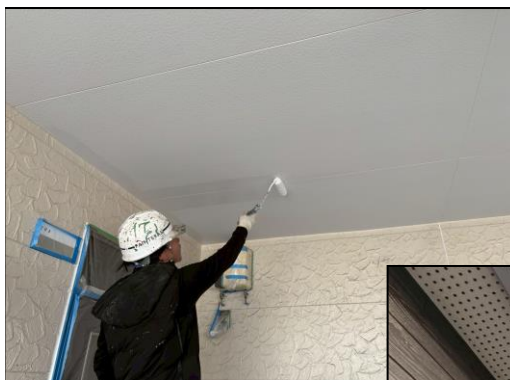


年月日	2025.12.15～2026.1.15
工事部位	1F外壁
使用材料	1液マイルドシーラーES
工事内容	下塗り
備考	

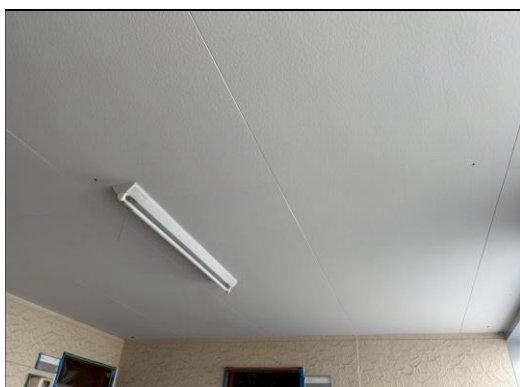




年月日	2025.12.15～2026.1.15
工事部位	軒天
使用材料	ケンエースG2
工事内容	材料搬入 15 <sup>キロ</sup> ×1缶
備考	カチオン形弱溶剤アクリル樹脂系非水分散形塗料 素材への浸透力が抜群で、防カビ、ヤニ止め、しみ止め効果が強力で、耐水性、耐アルカリ性に優れた塗料



年月日	2025.12.15～2026.1.15
工事部位	軒天
使用材料	ケンエースG2
工事内容	上塗り
備考	



年月日	2025.12.15～2026.1.15
工事部位	軒天
使用材料	ケンエースG2
工事内容	上塗り
備考	完了





年月日	2025.12.15～2026.1.15
工事部位	外壁
使用材料	プレミアムNADシリコン 色番:05-30B
工事内容	材料搬入 16キロ×2缶
備考	超耐候形ハイブリッドシリコン樹脂塗料 強靱な塗膜は、超耐久性、超耐候性を示すとともに耐水性、耐アルカリ性、耐薬品性に優れています。



年月日	2025.12.15～2026.1.15
工事部位	外壁
使用材料	プレミアムNADシリコン 色番:19-85C
工事内容	材料搬入 16キロ×3缶
備考	同上



年月日	2025.12.15～2026.1.15
工事部位	外壁
使用材料	プレミアムNADシリコン 色番:05-30B
工事内容	中塗り (上塗り1回目)
備考	





年月日	2025.12.15～2026.1.15
工事部位	外壁
使用材料	プレミアムNADシリコン 色番:19-85C
工事内容	中塗り (上塗り1回目)
備考	

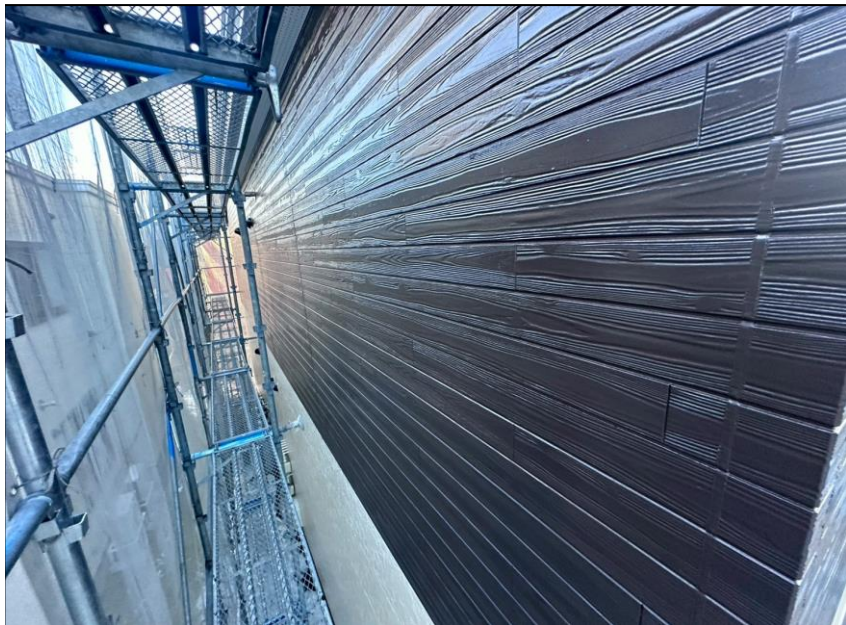


年月日	2025.12.15～2026.1.15
工事部位	外壁
使用材料	プレミアムNADシリコン 色番:05-30B
工事内容	上塗り (上塗り2回目)
備考	



年月日	2025.12.15～2026.1.15
工事部位	外壁
使用材料	プレミアムNADシリコン 色番:19-85C
工事内容	上塗り (上塗り2回目)
備考	

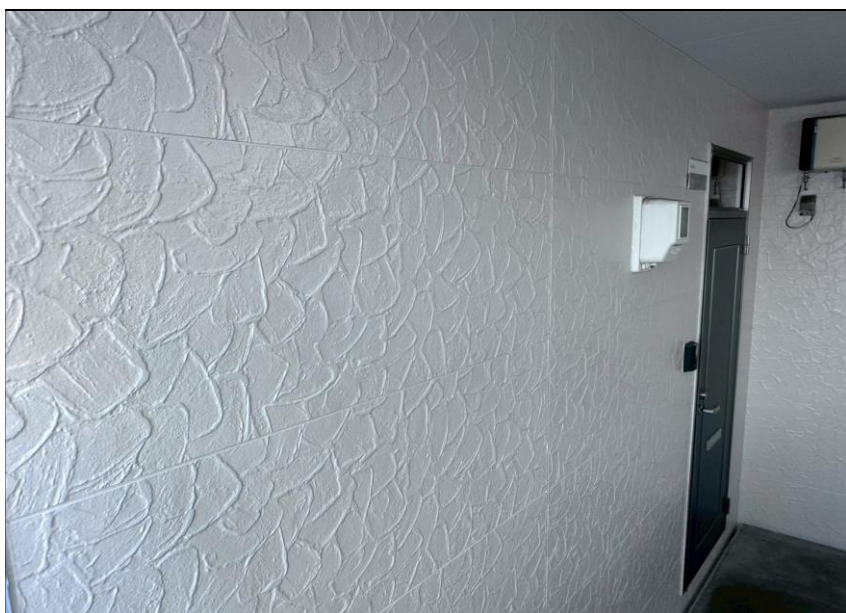




年月日	2025.12.15～2026.1.15
工事部位	外壁
使用材料	プレミアムNADシリコン 色番:05-30B
工事内容	上塗り (上塗り2回目)
備考	完了



年月日	2025.12.15～2026.1.15
工事部位	外壁
使用材料	プレミアムNADシリコン 色番:19-85C
工事内容	上塗り (上塗り2回目)
備考	完了



年月日	2025.12.15～2026.1.15
工事部位	外壁
使用材料	プレミアムNADシリコン 色番:19-85C
工事内容	上塗り (上塗り2回目)
備考	完了

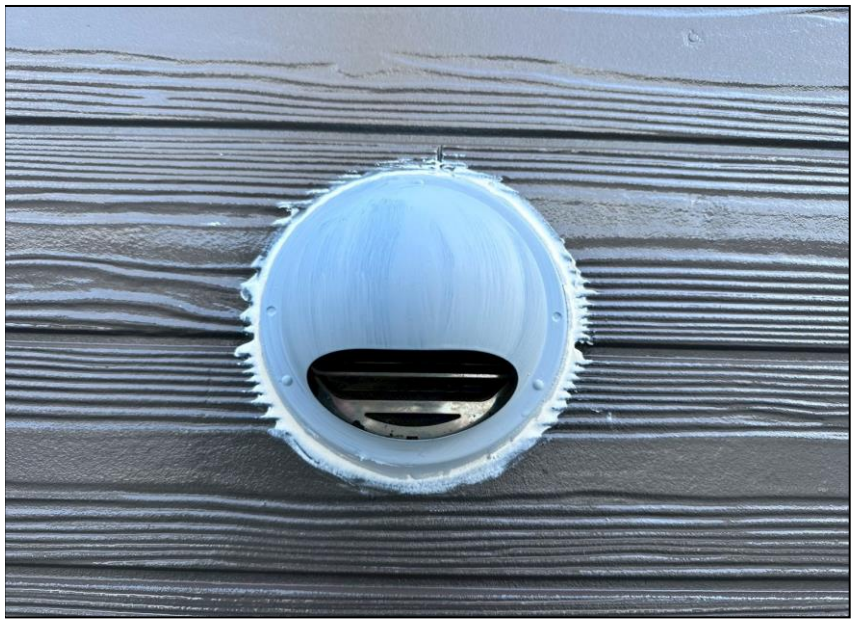




年月日	2025.12.15～2026.1.15
工事部位	換気フード
使用材料	サンドペーパー＃180
工事内容	下地調整 (ケレン)
備考	細かい傷をつけて塗装下地の足付け作業

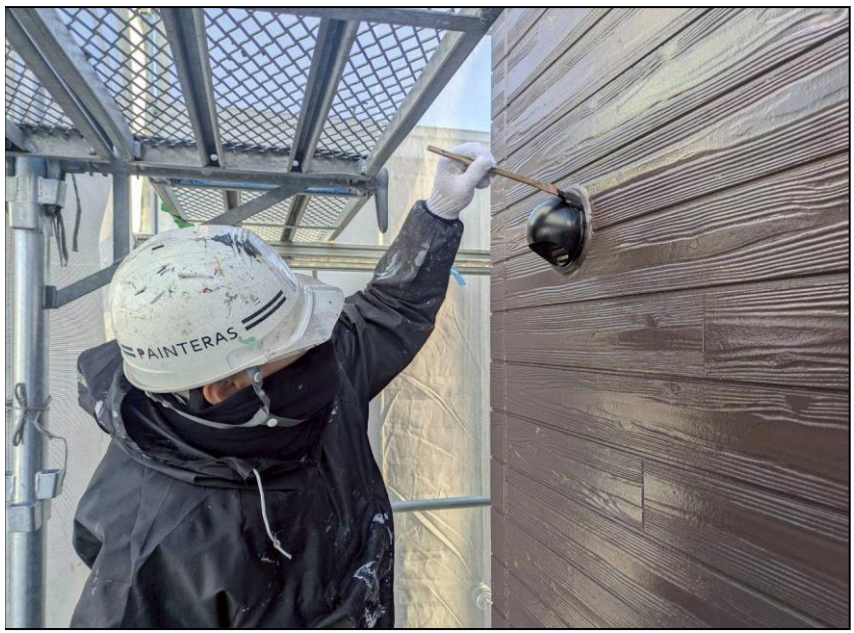


年月日	2025.12.15～2026.1.15
工事部位	換気フード
使用材料	ハイボンファインプライマーⅡ
工事内容	下塗り (錆止め塗装)
備考	



年月日	2025.12.15～2026.1.15
工事部位	換気フード
使用材料	ハイボンファインプライマーⅡ
工事内容	下塗り (錆止め塗装)
備考	完了





年月日	2025.12.15～2026.1.15
工事部位	換気フード
使用材料	クリーンマイルドシリコン
工事内容	上塗り
備考	



年月日	2025.12.15～2026.1.15
工事部位	換気フード
使用材料	クリーンマイルドシリコン
工事内容	上塗り
備考	完了

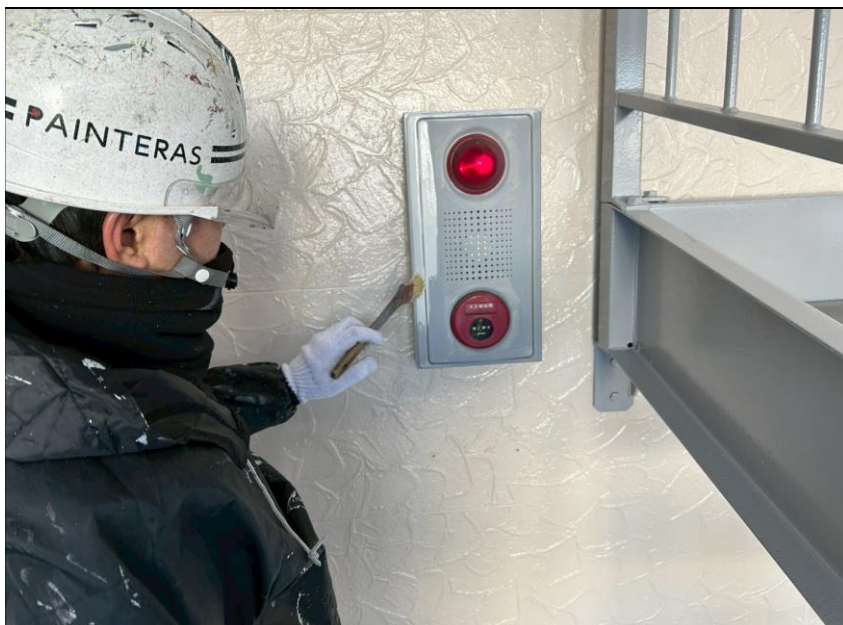


年月日	2025.12.15～2026.1.15
工事部位	火災報知器
使用材料	サンドペーパー＃180
工事内容	下地調整 (ケレン)
備考	錆を落とすと共に、細かい傷をつけて塗装下地の足付け作業

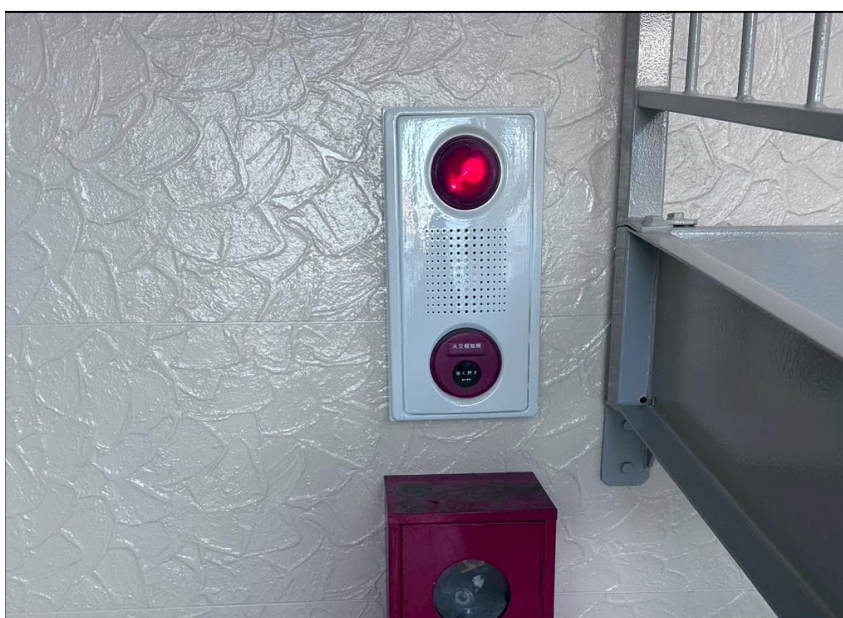




年月日	2025.12.15～2026.1.15
工事部位	火災報知器
使用材料	ハイポンファインプライマーⅡ
工事内容	下塗り (錆止め塗装)
備考	完了



年月日	2025.12.15～2026.1.15
工事部位	火災報知器
使用材料	クリーンマイルドシリコン
工事内容	上塗り
備考	



年月日	2025.12.15～2026.1.15
工事部位	火災報知器
使用材料	クリーンマイルドシリコン
工事内容	上塗り
備考	完了





年月日	2025.12.15～2026.1.15
工事部位	鉄骨階段
使用材料	電動カップワイヤーブラシ
工事内容	下地処理 (ケレン)
備考	細かい傷をつけて塗装下地の足付け作業の実施すると共に錆落とし作業



年月日	2025.12.15～2026.1.15
工事部位	鉄骨階段
使用材料	クリーンマイルドシリコン 色番:N-70
工事内容	材料搬入 15 <sup>キ</sup> ×1セット
備考	超低汚染、超耐久性NAD型 <sup>ツ</sup> ポリウレタン樹脂塗料 セラミック複合の特殊技術で従来にない超低汚染を実現し、耐候性1種に相当する性能を持つ塗料



年月日	2025.12.15～2026.1.15
工事部位	鉄骨階段
使用材料	クリーンマイルドシリコン
工事内容	下塗り
備考	





年月日	2025.12.15～2026.1.15
工事部位	鉄骨階段
使用材料	クリーンマイルドシリコン
工事内容	下塗り
備考	

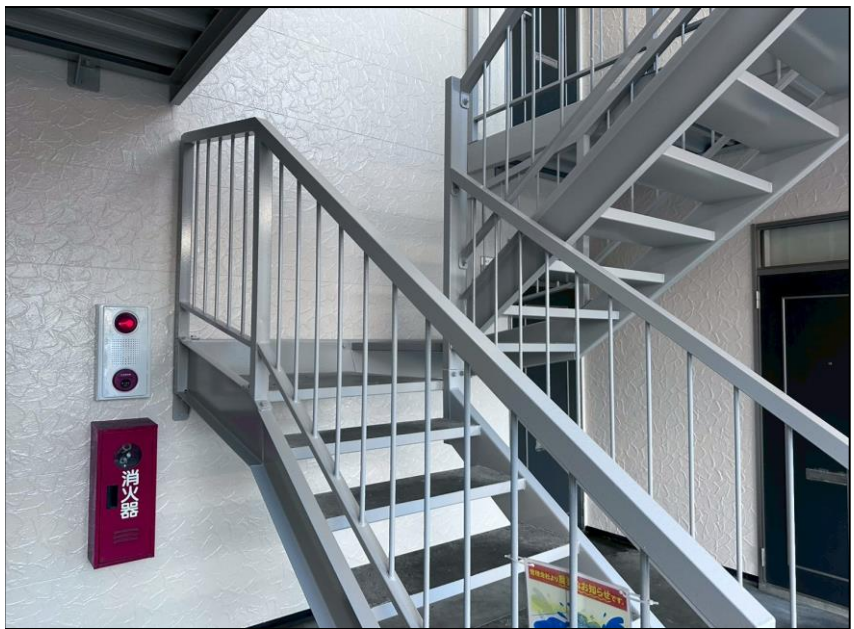


年月日	2025.12.15～2026.1.15
工事部位	鉄骨階段
使用材料	クリーンマイルドシリコン
工事内容	上塗り
備考	

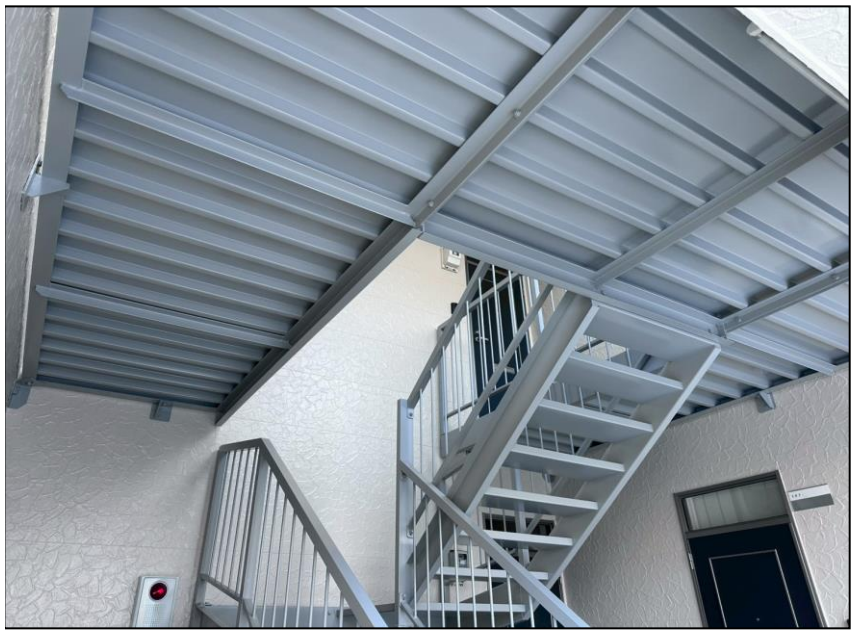


年月日	2025.12.15～2026.1.15
工事部位	鉄骨階段
使用材料	クリーンマイルドシリコン
工事内容	上塗り
備考	

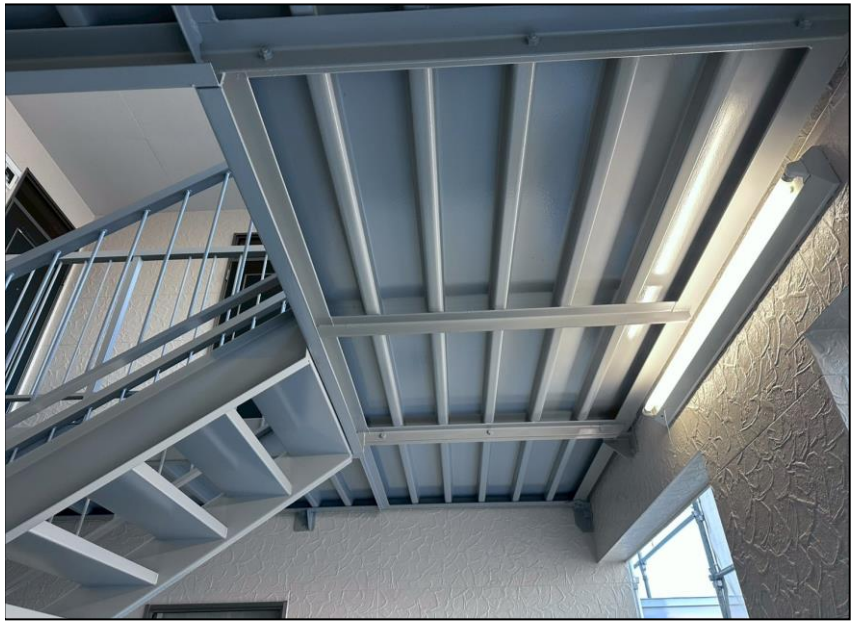




年月日	2025.12.15～2026.1.15
工事部位	鉄骨階段
使用材料	クリーンマイルドシリコン
工事内容	上塗り
備考	完了



年月日	2025. 7. 15
工事部位	鉄骨階段
使用材料	クリーンマイルドシリコン
工事内容	上塗り
備考	完了



年月日	2025. 7. 15
工事部位	鉄骨階段
使用材料	クリーンマイルドシリコン
工事内容	上塗り
備考	完了





年月日	2025.12.15～2026.1.15
工事部位	ホームタンク
使用材料	研磨材(マジックロン)
工事内容	下地調整 (ケレン)
備考	錆を落とすと共に、細かい傷をつけて塗装下地の足付け作業の実施



年月日	2025. 7. 15
工事部位	ホームタンク
使用材料	クリーンマイルドシリコン
工事内容	上塗り
備考	



年月日	2025. 7. 15
工事部位	ホームタンク
使用材料	クリーンマイルドシリコン
工事内容	上塗り
備考	完了



年月日	2025.12.15～2026.1.15
工事部位	基礎
使用材料	ケンエースGⅡ
工事内容	上塗り
備考	完了



年月日	2025. 7. 15
工事部位	サン・フォレスト
使用材料	
工事内容	塗装工事
備考	完了

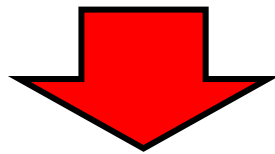


年月日	2025. 7. 15
工事部位	サン・フォレスト
使用材料	
工事内容	塗装工事
備考	完了





**Before**



**After-**



**PAINTERAS**  
株式会社牧野建装