



年月日	2025.11.16
工事部位	全体
使用材料	
工事内容	施工前
備考	



年月日	2025.11.16
工事部位	屋根
使用材料	
工事内容	施工前
備考	



年月日	2025.11.16
工事部位	全体
使用材料	くさび足場
工事内容	足場設置完了
備考	



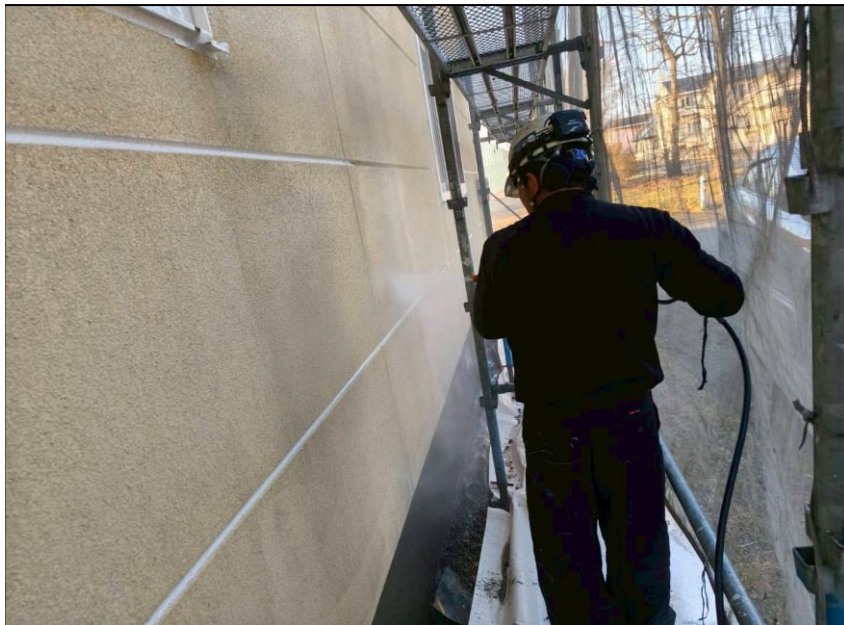
年月日	2025.11.18～12.14
工事部位	屋根
使用材料	水
工事内容	高圧水洗浄
備考	ホコリや黄砂、鳥の糞などの不純物を洗浄。



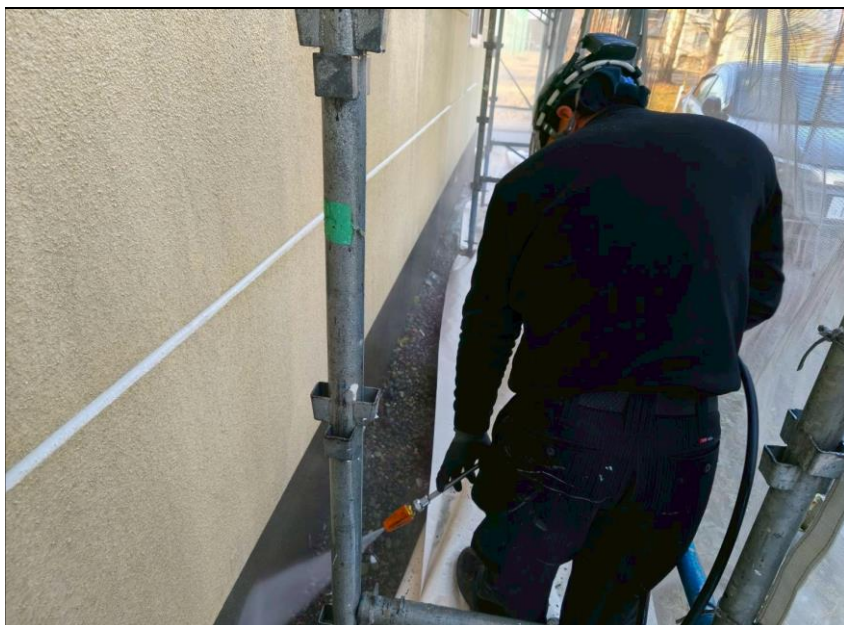
年月日	2025.11.18～12.14
工事部位	破風
使用材料	水
工事内容	高圧水洗浄
備考	ホコリや潮などの不純物を洗浄。



年月日	2025.11.18～12.14
工事部位	軒天
使用材料	水
工事内容	高圧水洗浄
備考	同上



年月日	2025.11.18～12.14
工事部位	外壁
使用材料	水
工事内容	高圧水洗浄
備考	ホコリや潮や苔、藻などの不純物を洗浄。



年月日	2025.11.18～12.14
工事部位	基礎
使用材料	水
工事内容	高圧水洗浄
備考	苔、藻などの不純物を洗浄。



年月日	2025.11.18～12.14
工事部位	ホームタンク
使用材料	水
工事内容	高圧水洗浄
備考	同上



年月日	2025.11.18～12.14
工事部位	屋根
使用材料	インパクトドライバー
工事内容	雪止め撤去
備考	



年月日	2025.11.18～12.14
工事部位	屋根
使用材料	インパクトドライバー
工事内容	雪止め撤去
備考	完了



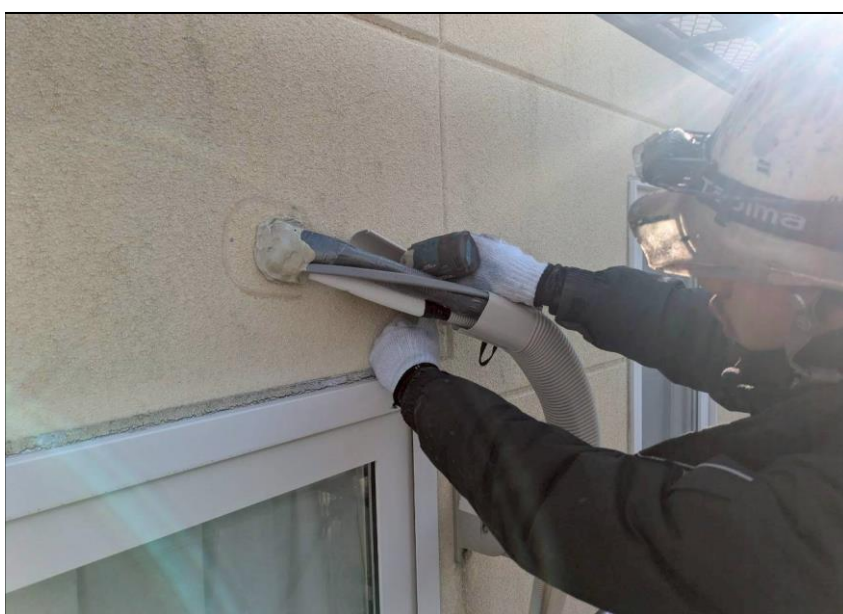
年月日	2025.11.18～12.14
工事部位	屋根
使用材料	電動カップワイヤー
工事内容	下地調整 (ケレン)
備考	ポイント① 段取りに時間を使いますが、錆を確実に落とす様にするため、錆びている箇所については、必ず電動工具を使用してケレンするよう指示しております。



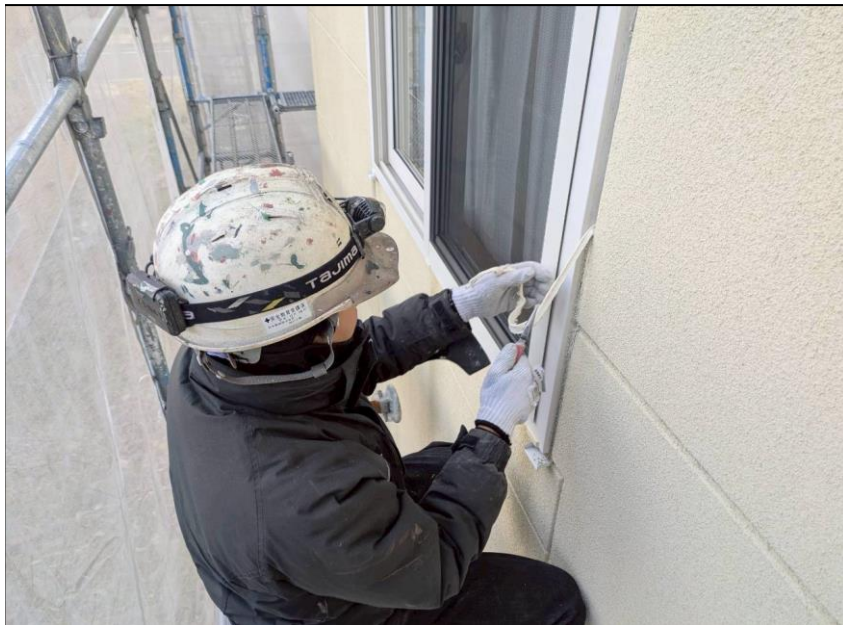
年月日	2025.11.18～12.14
工事部位	屋根
使用材料	研磨材(マジックロン)
工事内容	下地調整 (ケレン)
備考	細かい傷をつけて塗装下地の足付け作業の実施すると共に錆落とし作業



年月日	2025.11.18～12.14
工事部位	破風
使用材料	マジックロン(研磨材)
工事内容	下地調整(ケレン)
備考	錆を落とすと共に、細かい傷をつけて塗装下地の足付け作業



年月日	2025.11.18～12.14
工事部位	エアコン配管カバー
使用材料	インパクトドライバー
工事内容	撤去
備考	塗装後、復旧します



年月日	2025.11.18～12.14
工事部位	外壁
使用材料	コーキング撤去用カッター
工事内容	既存コーキング撤去
備考	



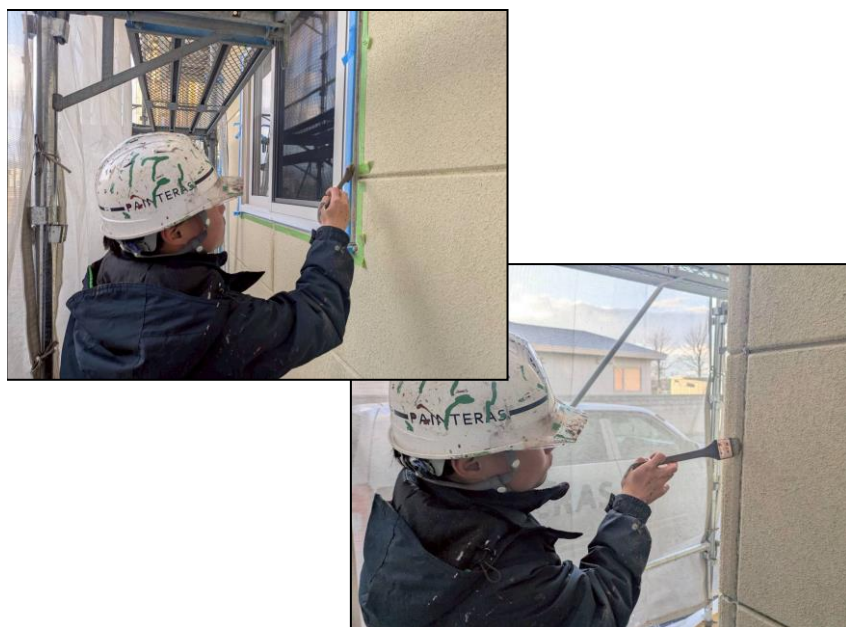
年月日	2025.11.18～12.14
工事部位	外壁
使用材料	コーキング撤去用カッター
工事内容	既存コーキング撤去
備考	完了



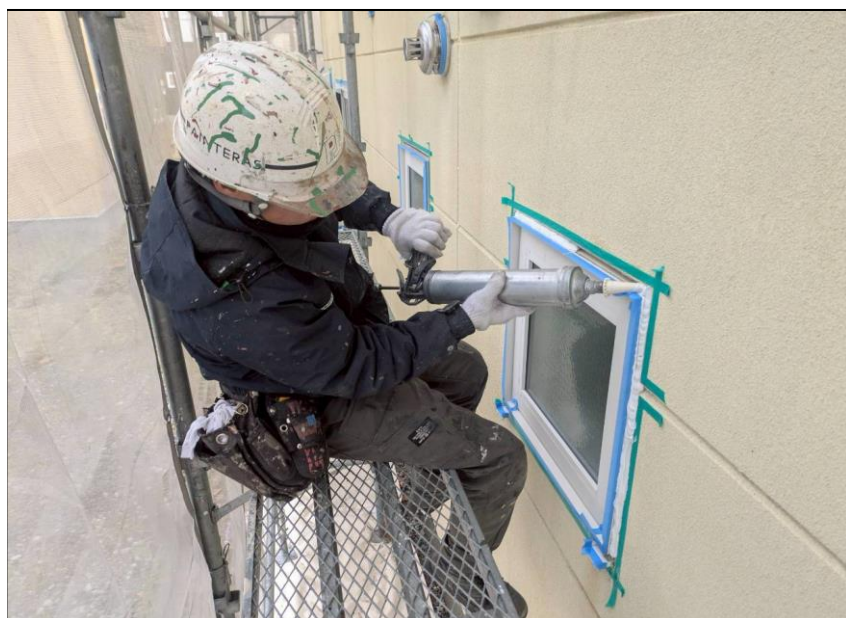
年月日	2025.11.18～12.14
工事部位	外壁
使用材料	コーキング撤去用カッター
工事内容	既存コーキング撤去
備考	完了



年月日	2025.11.18～12.14
工事部位	外壁
使用材料	2液形ウレタン樹脂コーキング
工事内容	材料搬入
備考	6L×4缶 プライマー＝2缶 搬入



年月日	2025.11.18～12.14
工事部位	外壁
使用材料	コーキングプライマー
工事内容	プライマー塗布
備考	ポイント② コーキングはプライマーを塗らないと外壁と密着しません。塗装の仕上がりに関係ない作業ですが、塗りが浅いと早期破断に繋がる為、確実に塗り込むように指導しております。



年月日	2025.11.18～12.14
工事部位	外壁
使用材料	ウレタン樹脂コーキング
工事内容	コーキング充填
備考	



年月日	2025.11.18～12.14
工事部位	外壁
使用材料	ウレタン樹脂コーキング
工事内容	コーキングへら押え (仕上げ)
備考	



年月日	2025.11.18～12.14
工事部位	外壁
使用材料	ウレタン樹脂コーキング
工事内容	コーキングへら押え (仕上げ)
備考	完了



年月日	2025.11.18～12.14
工事部位	外壁
使用材料	ウレタン樹脂コーキング
工事内容	コーキングへら押え (仕上げ)
備考	完了



年月日	2025.11.18～12.14
工事部位	屋根、破風、物置
使用材料	ハイボンファインプライマーⅡ 色番:グレー
工事内容	材料搬入 16 ^キ ×2セット
備考	2液形変性エポキシ樹脂下塗り塗料 特殊エポキシ樹脂を配合することにより、高い防錆力、高い密着力をほこる錆止め塗料



年月日	2025.11.18～12.14
工事部位	屋根
使用材料	ハイボンファインプライマーⅡ
工事内容	錆止めタッチアップ
備考	ポイント③ 錆びていた箇所は、先に錆止め塗料を補修塗りし、合計2回塗りするようにします。2回塗りすることにより塗膜が厚くなり錆びない塗膜が形成されます。



年月日	2025.11.18～12.14
工事部位	屋根
使用材料	ハイボンファインプライマーⅡ
工事内容	下塗り(錆止め塗装)
備考	ポイント④ 1番錆びる箇所『板金面の折り返し溝の中』もしっかりとサビ止め塗料を塗りこみます。この作業は時間がかかる為に施工を曖昧にしている業者が多いのが現状ですが、弊社ではしっかりと奥まで塗りこむように指導しております。



年月日	2025.11.18～12.14
工事部位	屋根
使用材料	ハイポンファインプライマーⅡ
工事内容	下塗り(錆止め塗装)
備考	



年月日	2025.11.18～12.14
工事部位	破風
使用材料	ハイポンファインプライマーⅡ
工事内容	下塗り(錆止め塗装)
備考	



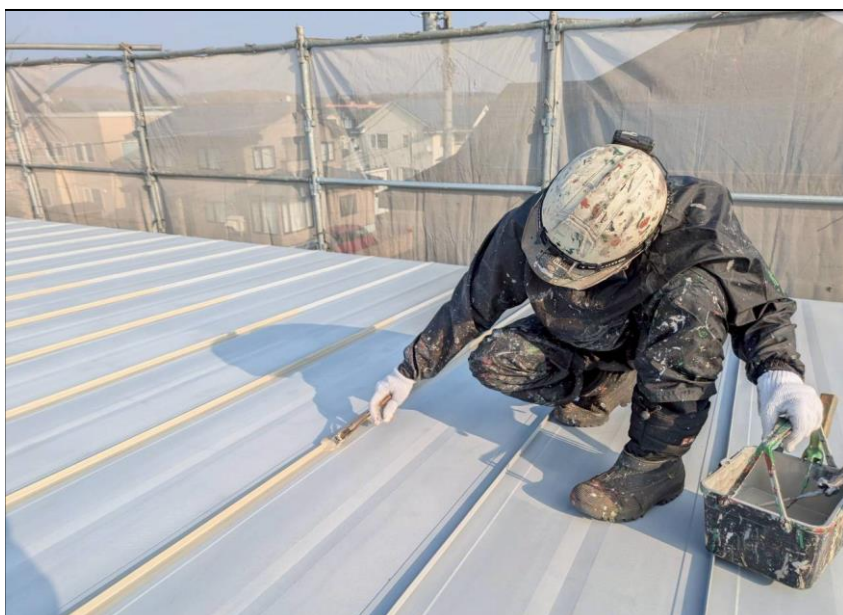
年月日	2025.11.18～12.14
工事部位	屋根
使用材料	ハイポンファインプライマーⅡ
工事内容	下塗り(錆止め塗装)
備考	完了



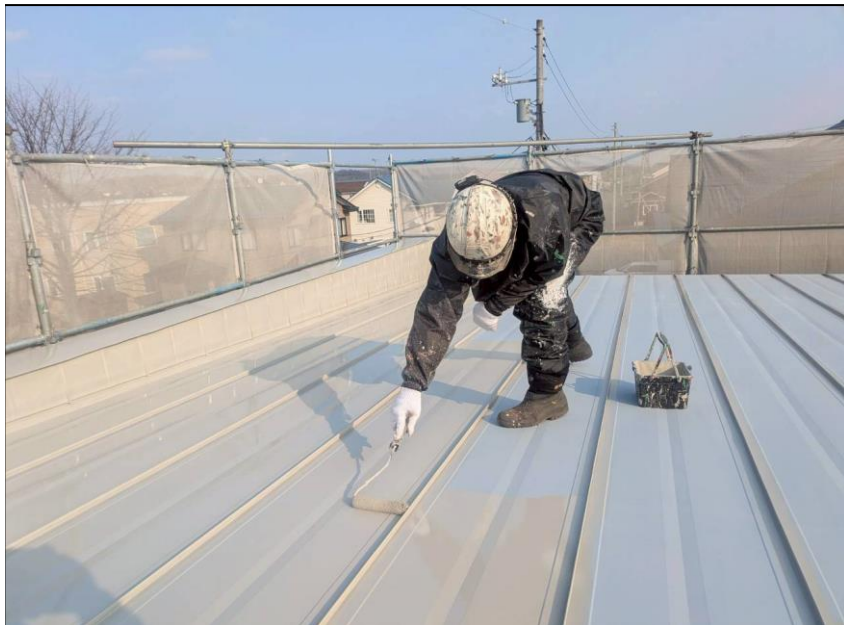
年月日	2025.11.18～12.14
工事部位	破風
使用材料	ハイポンファインプライマーⅡ
工事内容	下塗り(錆止め塗装)
備考	完了



年月日	2025.11.18～12.14
工事部位	屋根、破風
使用材料	ファインルーフSI 色番:マウンテングレー
工事内容	材料搬入 15 ^キ ×2セット
備考	上塗り塗料 2液形特殊シリコン系樹脂トタン屋根用塗料 特殊シリコン樹脂の採用により、優れた耐候性及び耐久性を発揮します。



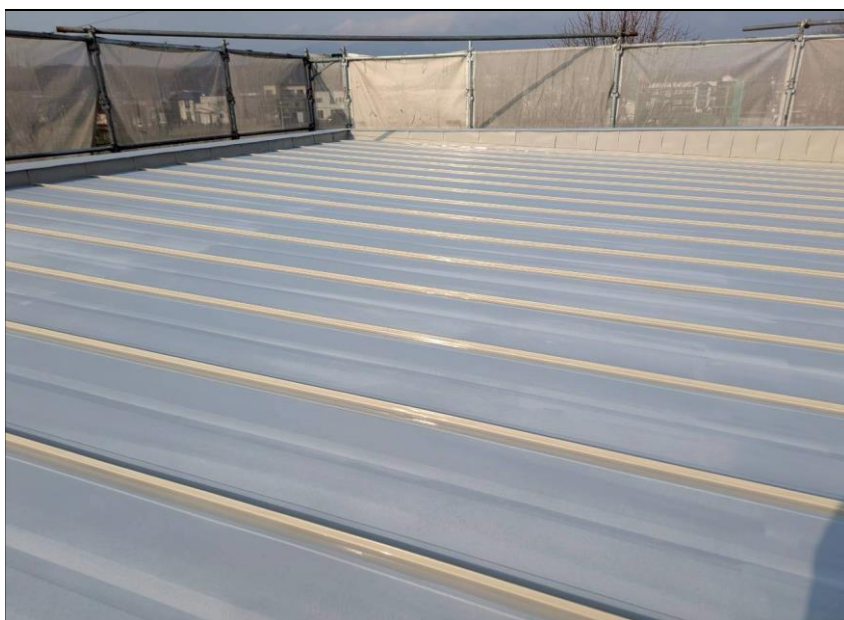
年月日	2025.11.18～12.14
工事部位	屋根
使用材料	ファインルーフSI
工事内容	中塗り
備考	



年月日	2025.11.18～12.14
工事部位	屋根
使用材料	ファインルーフSI
工事内容	中塗り
備考	



年月日	2025.11.18～12.14
工事部位	破風
使用材料	ファインルーフSI
工事内容	中塗り
備考	



年月日	2025.11.18～12.14
工事部位	屋根
使用材料	ファインルーフSI
工事内容	中塗り
備考	完了



年月日	2025.11.18～12.14
工事部位	屋根
使用材料	ファインルーフSI
工事内容	上塗り
備考	ポイント⑤ 下塗り、中塗り作業同様、1番錆びる箇所「板金面の折り返し溝の中」もしっかりと上塗り塗料を塗りこみしております。



年月日	2025.11.18～12.14
工事部位	屋根
使用材料	ファインルーフSI
工事内容	上塗り
備考	



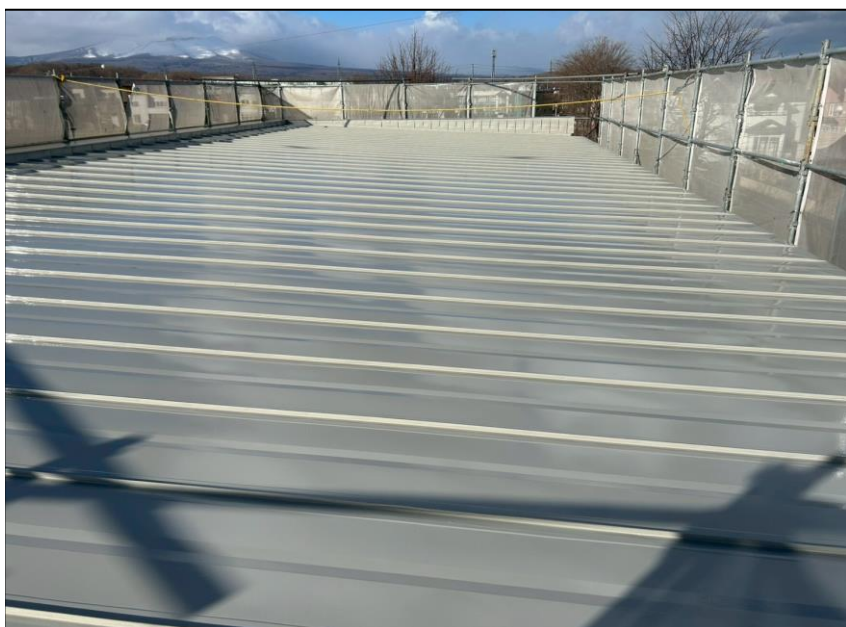
年月日	2025.11.18～12.14
工事部位	屋根
使用材料	
工事内容	材料搬入
備考	立て葺き用雪止め 20個、ブラック (かなり錆びていましたので、 新品の物と交換しております)



年月日	2025.11.18～12.14
工事部位	屋根
使用材料	インパクトドライバー
工事内容	雪止め取付け
備考	ポイント⑥ 雪止めを取り付けた際、板金が曲がり塗料が割れてしまうことがあります。、ボルト、ナットの塗料も取付の際に塗膜が剥がれてしまうので補修塗りを行います。



年月日	2025.11.18～12.14
工事部位	屋根
使用材料	インパクトドライバー
工事内容	雪止め取付け
備考	取付完了



年月日	2025.11.18～12.14
工事部位	屋根
使用材料	ファインルーフSI
工事内容	上塗り
備考	完了



年月日	2025.11.18～12.14
工事部位	屋根
使用材料	ファインルーフSI
工事内容	上塗り
備考	完了



年月日	2025.11.18～12.14
工事部位	破風
使用材料	ファインルーフSI
工事内容	上塗り
備考	完了



年月日	2025.11.18～12.14
工事部位	換気口
使用材料	ハイボンファインプライマーⅡ
工事内容	下塗り (錆止め塗装)
備考	素材に合わせて下塗り塗料を替えております



年月日	2025.11.18～12.14
工事部位	換気口
使用材料	ミツチャクロンマルチ
工事内容	材料搬入 1 ^キ ×1缶
備考	プラスチック素材への下塗り 塗料



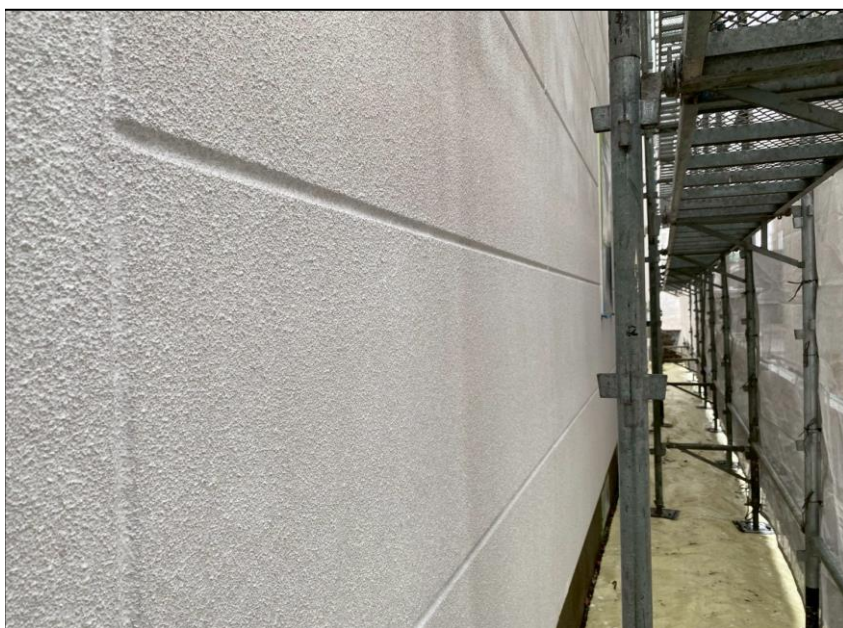
年月日	2025.11.18～12.14
工事部位	換気口
使用材料	ミツチャクロンマルチ
工事内容	下塗
備考	素材に合わせて下塗り塗料 を替えております



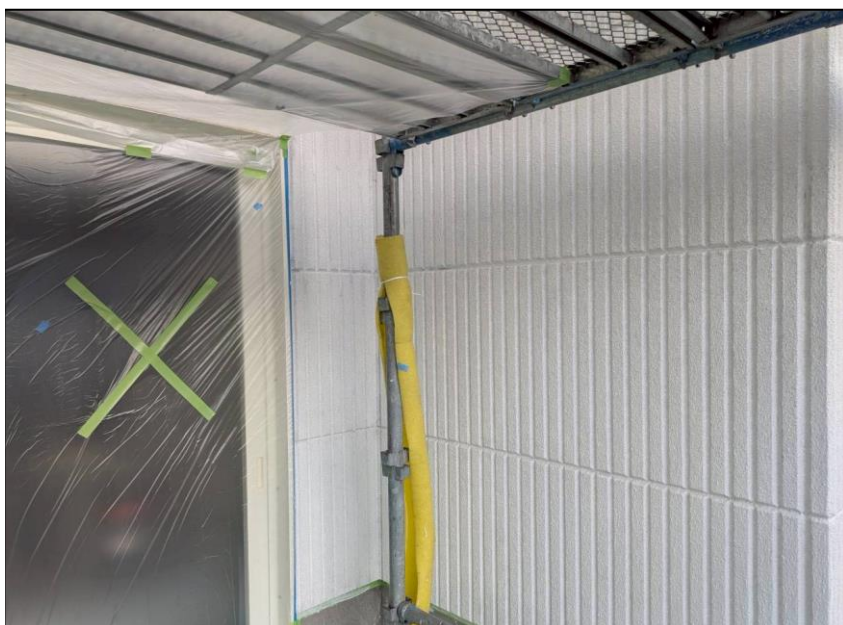
年月日	2025.11.18～12.14
工事部位	外壁
使用材料	アンダーフィラ弾性エクセル
工事内容	材料搬入 15 ^キ ×8缶
備考	低汚染形高耐候性水系改 修塗装システム ヘアクラックに追随する可 とう形改修用仕上塗材E主材 で、キメが細かいので、吸い 込みが少なく、光沢のある仕 上がりが得られます



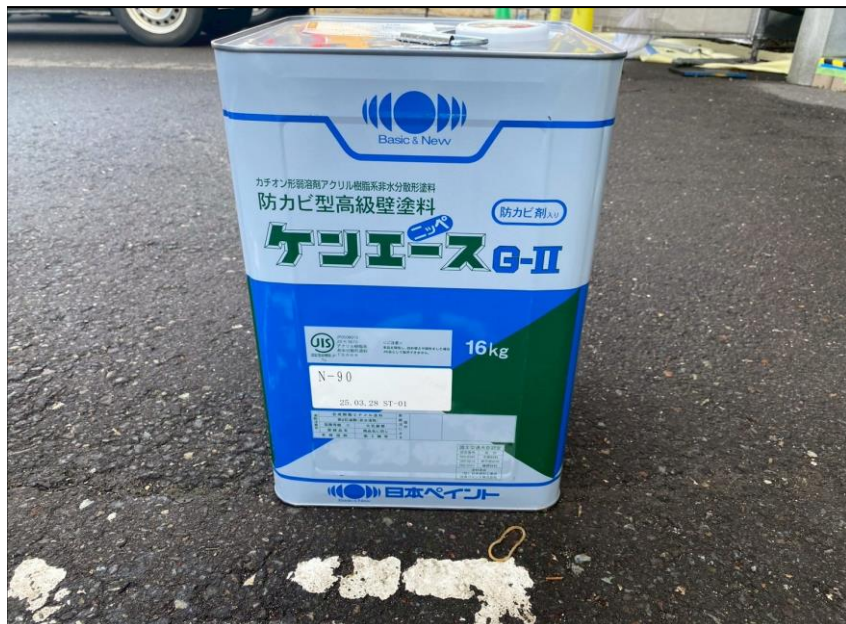
年月日	2025.11.18～12.14
工事部位	外壁
使用材料	アンダーフィラ弾性エクセル
工事内容	下塗り
備考	



年月日	2025.11.18～12.14
工事部位	外壁
使用材料	アンダーフィラ弾性エクセル
工事内容	下塗り
備考	完了



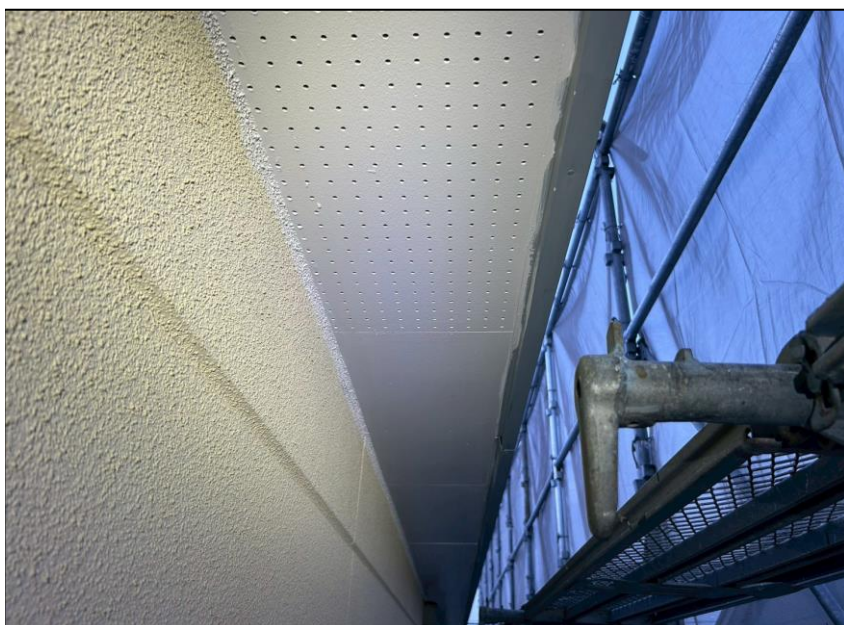
年月日	2025.11.18～12.14
工事部位	外壁
使用材料	アンダーフィラ弾性エクセル
工事内容	下塗り
備考	完了



年月日	2025.11.18～12.14
工事部位	軒天
使用材料	ケンエースG2
工事内容	材料搬入 15 ^キ × 1缶
備考	カチオン形弱溶剤アクリル樹脂系非水分散形塗料 素材への浸透力が抜群で、防カビ、ヤニ止め、しみ止め効果が強力で、耐水性、耐アルカリ性に優れた塗料



年月日	2025.11.18～12.14
工事部位	軒天
使用材料	ケンエースG2
工事内容	上塗り
備考	



年月日	2025.11.18～12.14
工事部位	軒天
使用材料	ケンエースG2
工事内容	上塗り
備考	完了



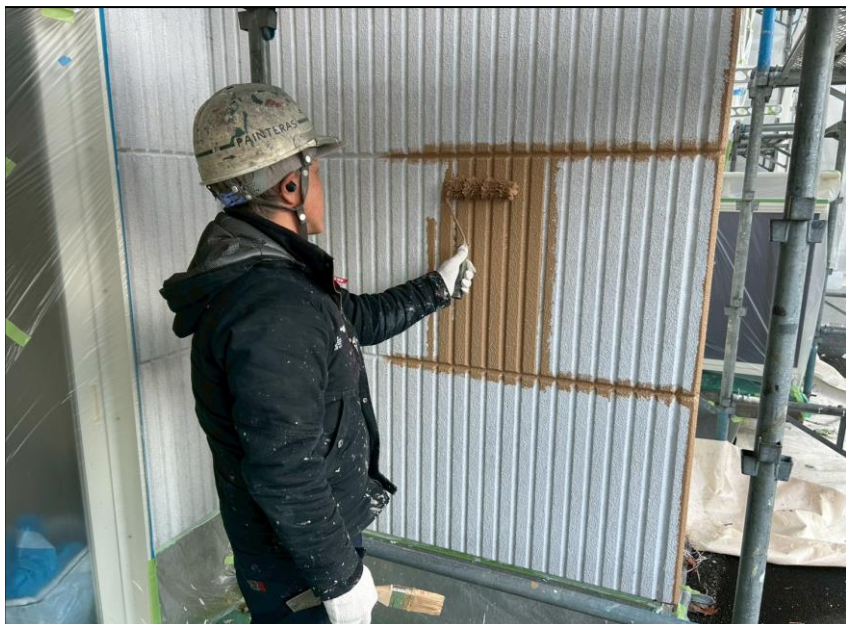
年月日	2025.11.18～12.14
工事部位	外壁
使用材料	エスケーププレミアムシリコン 色番:22-90H(艶消し)
工事内容	材料搬入 16キロ×7缶
備考	超耐候形水性ハイブリッドシリコン樹脂塗料 強靱な塗膜は、超耐久性、超耐候性を示すとともに耐水性、耐アルカリ性、耐薬品性に優れています。



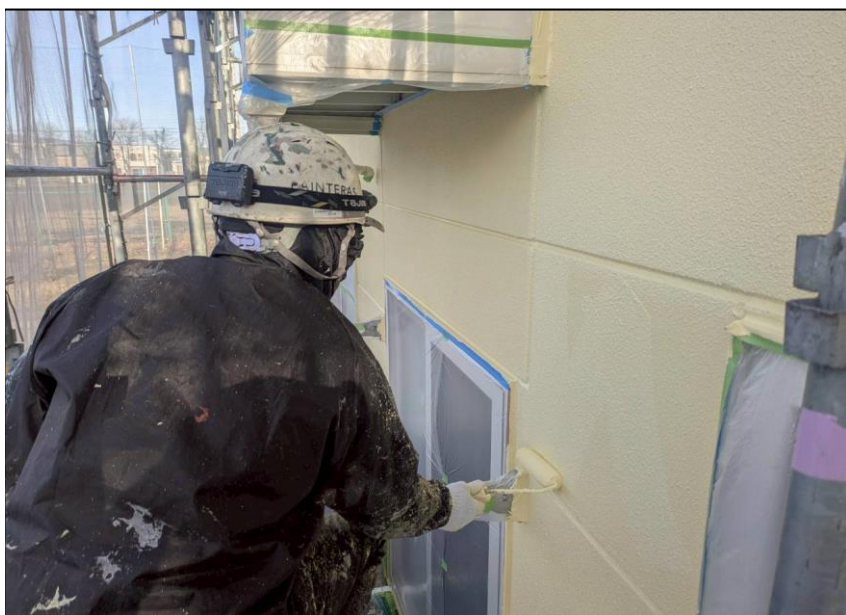
年月日	2025.11.18～12.14
工事部位	外壁
使用材料	エスケーププレミアムシリコン 色番:17-60H(艶消し)
工事内容	材料搬入 16キロ×2缶
備考	同上



年月日	2025.11.18～12.14
工事部位	外壁
使用材料	エスケーププレミアムシリコン
工事内容	中塗り
備考	色番:22-90H(艶消し)



年月日	2025.11.18～12.14
工事部位	外壁
使用材料	エスケープレミアムシリコン
工事内容	中塗り
備考	色番:17-60H(艶消し)



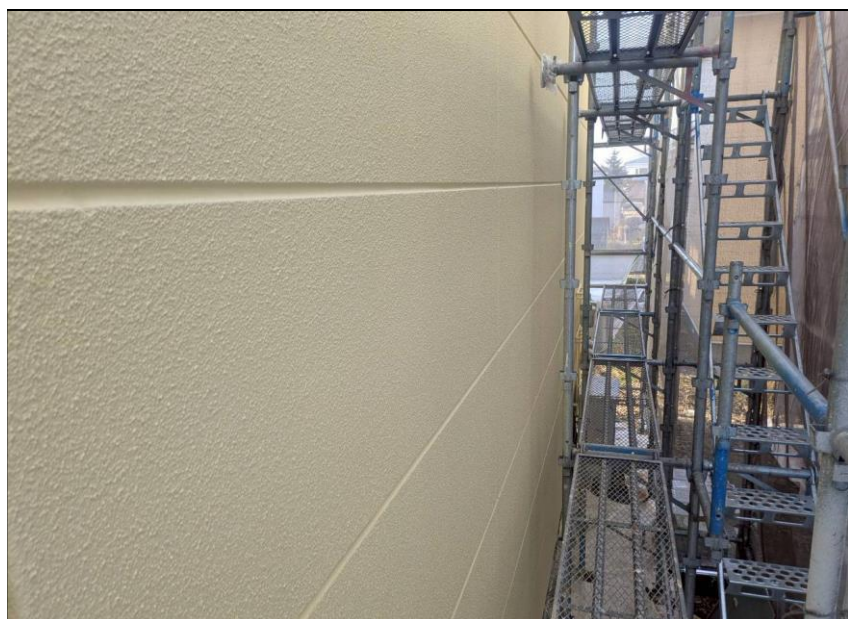
年月日	2025.11.18～12.14
工事部位	外壁
使用材料	エスケープレミアムシリコン
工事内容	上塗り
備考	色番:22-90H(艶消し)



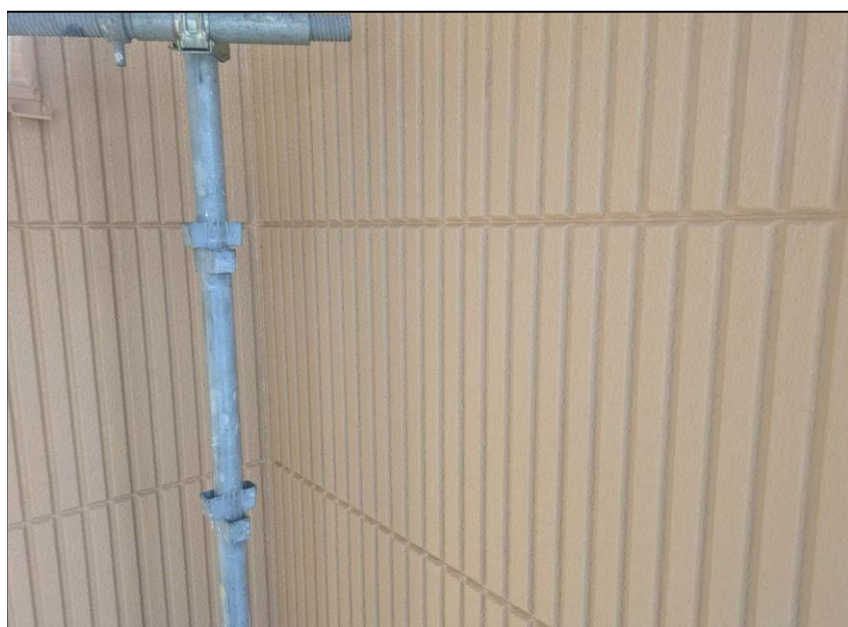
年月日	2025.11.18～12.14
工事部位	外壁
使用材料	エスケープレミアムシリコン
工事内容	上塗り
備考	色番:22-90H(艶消し)



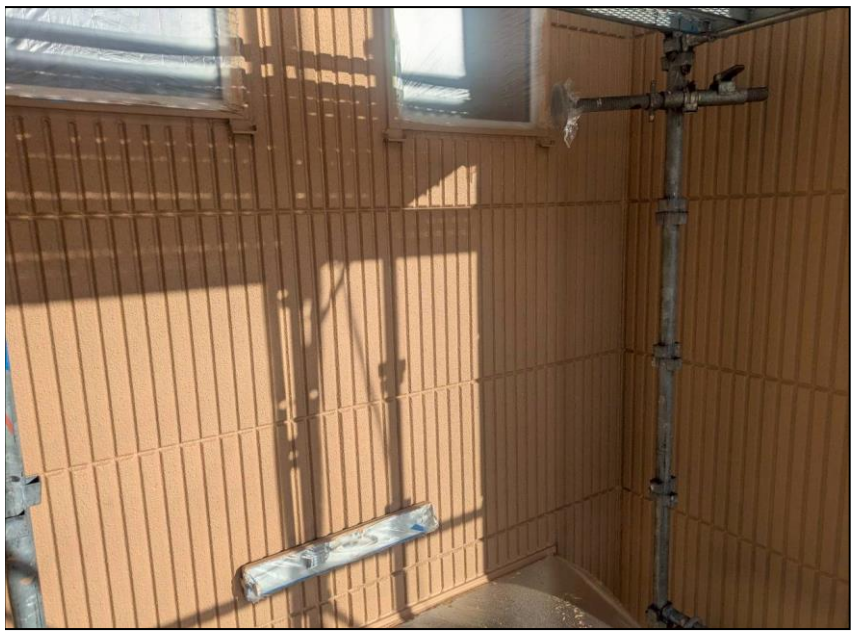
年月日	2025.11.18～12.14
工事部位	外壁
使用材料	エスケープレミアムシリコン
工事内容	上塗り
備考	色番:17-60H(艶消し)



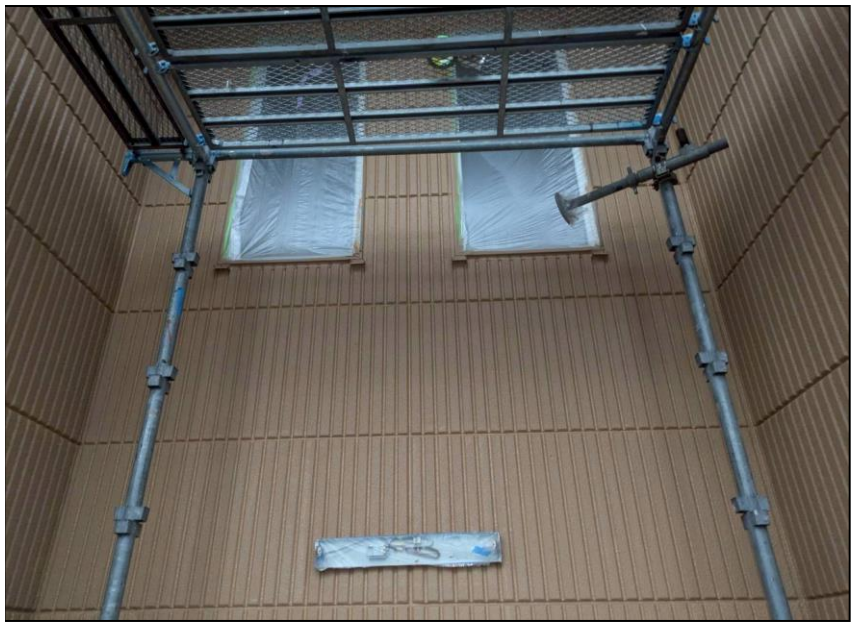
年月日	2025.11.18～12.14
工事部位	外壁
使用材料	エスケープレミアムシリコン
工事内容	上塗り
備考	完了



年月日	2025.11.18～12.14
工事部位	外壁
使用材料	エスケープレミアムシリコン
工事内容	上塗り
備考	完了



年月日	2025.11.18～12.14
工事部位	外壁
使用材料	エスケーププレミアムシリコン
工事内容	上塗り
備考	完了



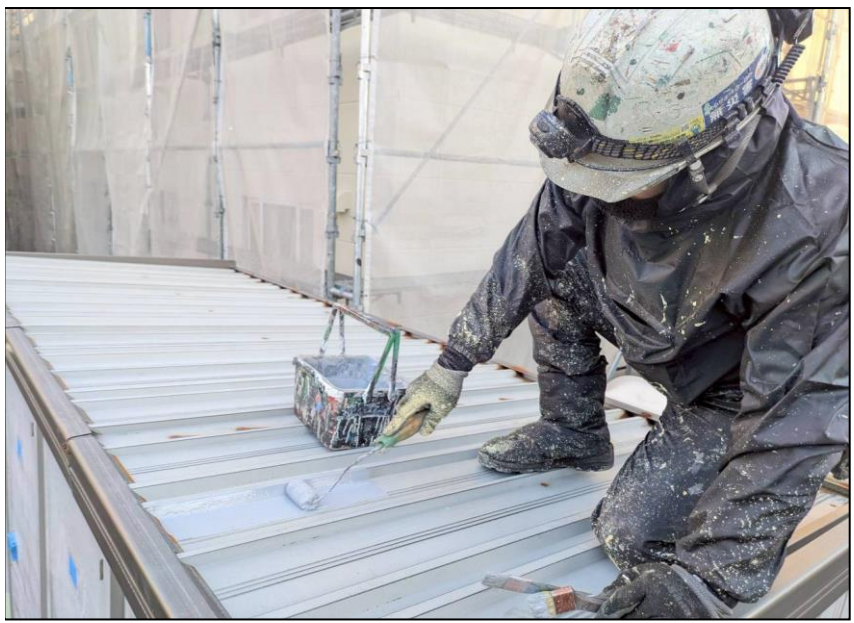
年月日	2025.11.18～12.14
工事部位	外壁
使用材料	エスケーププレミアムシリコン
工事内容	上塗り
備考	完了



年月日	2025.11.18～12.14
工事部位	エアコン配管カバー
使用材料	インパクトドライバー
工事内容	復旧取付
備考	完了



年月日	2025.11.18～12.14
工事部位	物置
使用材料	研磨材(マジックロン)
工事内容	下地処理(ケレン)
備考	



年月日	2025.11.18～12.14
工事部位	物置
使用材料	ハイボンファインプライマーⅡ
工事内容	下塗り
備考	



年月日	2025.11.18～12.14
工事部位	物置
使用材料	ハイボンファインプライマーⅡ
工事内容	下塗り
備考	完了



年月日	2025.11.18～12.14
工事部位	物置
使用材料	ファインルーフSi
工事内容	上塗り
備考	



年月日	2025.11.18～12.14
工事部位	物置
使用材料	ファインルーフSi
工事内容	上塗り
備考	



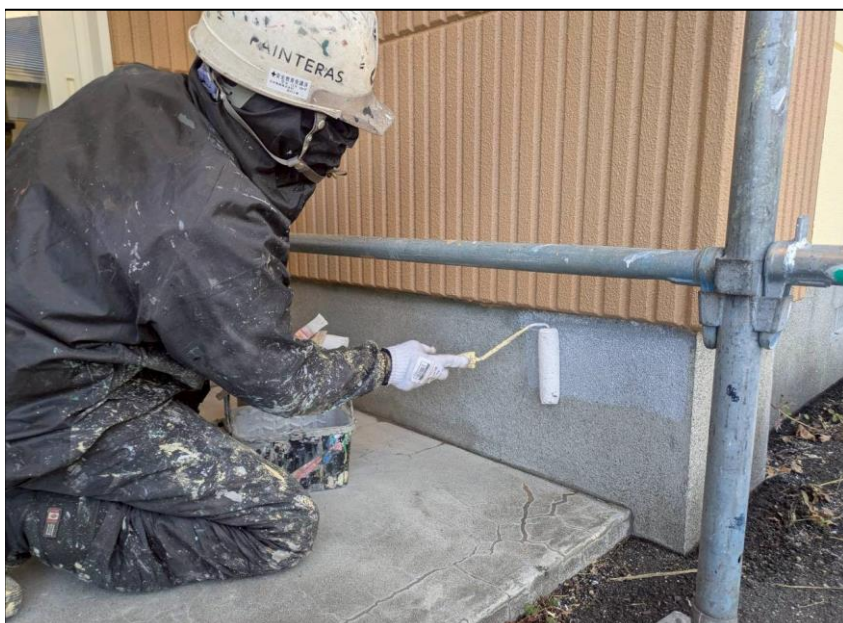
年月日	2025.11.18～12.14
工事部位	物置
使用材料	クリーンマイルドシリコン
工事内容	上塗り
備考	



年月日	2025.11.18～12.14
工事部位	物置
使用材料	クリーンマイルドシリコン
工事内容	上塗り
備考	完了



年月日	2025.11.18～12.14
工事部位	基礎
使用材料	マイルドシーラーES 色番:ホワイト
工事内容	材料搬入 15 ^{キロ} ×1缶
備考	様々な下地、各種旧塗膜との付着性に優れるため、新築、塗り替えを問わず幅広く適用でき、下地への浸透性、固着性が高く、下地の補強効果に優れています。



年月日	2025.11.18～12.14
工事部位	基礎
使用材料	マイルドシーラーES
工事内容	下塗り
備考	



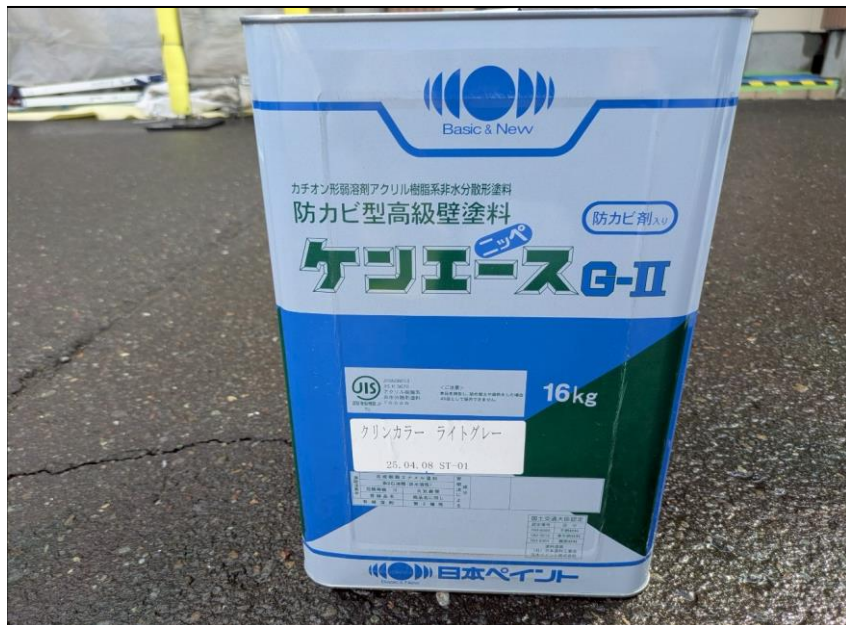
年月日	2025.11.18～12.14
工事部位	基礎
使用材料	ボンドコーク
工事内容	クラック補修
備考	



年月日	2025.11.18～12.14
工事部位	基礎
使用材料	アクリル樹脂コーキング
工事内容	クラック補修
備考	完了



年月日	2025.11.18～12.14
工事部位	基礎
使用材料	マイルドシーラーES アクリル樹脂コーキング
工事内容	下塗り クラック補修
備考	完了



年月日	2025.11.18～12.14
工事部位	基礎
使用材料	ケンエースGⅡ
工事内容	材料搬入 15 ^{キロ} ×1缶
備考	カチオン形弱溶剤アクリル樹脂系非水分散形塗料 素材への浸透力が抜群で、防カビ、ヤニ止め、しみ止め効果が強力で、耐水性、耐アルカリ性に優れた塗料



年月日	2025.11.18～12.14
工事部位	基礎
使用材料	ケンエースGⅡ
工事内容	上塗り
備考	



年月日	2025.11.18～12.14
工事部位	基礎
使用材料	ケンエースGⅡ
工事内容	上塗り
備考	完了



年月日	2025.11.18～12.14
工事部位	ホームタンク
使用材料	クリーンマイルドシリコン
工事内容	上塗り
備考	完了



年月日	2025.11.18～12.14
工事部位	窓
使用材料	ガラスクリーナー
工事内容	清掃
備考	



年月日	2025.11.18～12.14
工事部位	窓
使用材料	ガラスクリーナー
工事内容	清掃
備考	



年月日	2025.11.18～12.14
工事部位	全体
使用材料	
工事内容	塗装工事完了
備考	



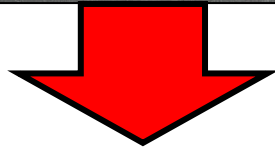
年月日	2025.11.18～12.14
工事部位	全体
使用材料	
工事内容	塗装工事完了
備考	



年月日	2025.11.18～12.14
工事部位	全体
使用材料	
工事内容	塗装工事完了
備考	



Before



After-



PAINTERAS
株式会社牧野建装

